

WALL

/ Dogma's evolution for every space /

WALL

Dogma's evolution for every space

en. Tre contesti abitativi, un unico filo conduttore: il sistema d'arredo "Wall". Estensione del progetto Dogma, "Wall" si configura come soluzione perfetta per creare continuità e connessione in termini di interior design trasversale.

Pulizia geometrica, linearità progettuale ed estetica essenziale si declinano naturalmente all'interno di ogni ambiente. Il design contemporaneo incontra la modularità di un sistema capace di disegnare ed identificare gli spazi, tracciando percorsi attraverso una molteplicità di soluzioni che definiscono un nuovo concetto di abitare.

en. Three home interiors, one statement piece: the "Wall" furnishing system. Building on the Dogma concept, the "Wall" furnishing system offers seamless continuity and flow across diverse interior design schemes.

Uncluttered shapes, flowing lines and streamlined aesthetic appeal blend naturally in any environment. Modern design meets modularity: the "Wall" system moulds itself to any space, offering a multitude of solutions that unveil a fresh perspective on living.

de. Drei Wohnkontexte, ein Leitfaden: das Einrichtungssystem „Wall“. „Wall“ baut auf dem Projekt Dogma auf und setzt raumübergreifendes Innendesign auf perfekte Weise um, da die einzelnen Räume fließend ineinander übergehen.

Puristische, geometrische Formen, geradliniges Design und minimalistische Optik lassen jeden Raum natürlich wirken. Modernes Design trifft auf Modularität: das System definiert den Raum klar und bietet vielfältige Gestaltungsmöglichkeiten, die eine völlig neue Wohnperspektive eröffnen.

fr. Trois intérieurs, une seule pièce : le système d'aménagement Wall est le seul fil conducteur. Reposant sur le concept Dogma, le système d'aménagement Wall offre une continuité et une fluidité sans faille dans les différents aménagements intérieurs.

Les formes épurées, les lignes nettes et l'esthétique séduisante se fondent naturellement dans n'importe quel environnement. Le design moderne s'entremêle à la modularité : le système Wall s'adapte à tous les espaces, en offrant une multitude de solutions qui dévoilent une nouvelle perspective d'habitat.

es. Tres interiores, un único hilo conductor: el sistema de mobiliario "Wall". Basado en una ampliación del proyecto Dogma, el sistema de mobiliario "Wall" ofrece una solución perfecta para crear continuidad y fluidez en diversos diseños de interior.

Sus formas depuradas, sus líneas fluidas y su estética esencial se integran con naturalidad en cualquier ambiente. El diseño contemporáneo se armoniza con la modularidad de un sistema que se adapta a cualquier espacio, ofreciendo innumerables soluciones que revelan un nuevo concepto de habitar.

Home 1

Bathrooms

pag

- B1**
Laccato Blu Rana opaco
- B2**
Rovere Moro
Piera Piasentina Grigio
- B3**
Rovere Sbiancato

7

19

28

Finishes
Technical Information

119
120

Una spiccata modernità contraddistingue un percorso che si sviluppa, in perfetta armonia, tra spazi personali ed ambienti vocati alla condivisione.

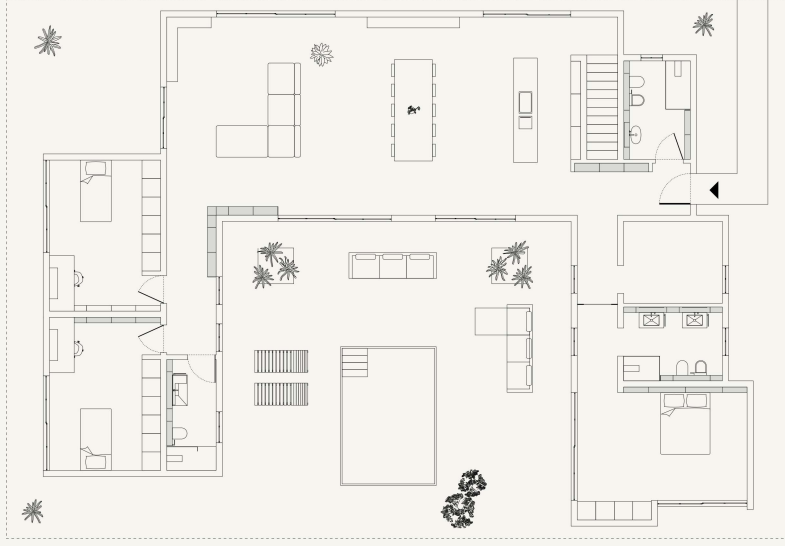
en. Modern design thrives on creating a balanced flow between personal sanctuaries and areas designed for social interaction.

de. Das moderne Design bewirkt, dass zwischen privaten Rückzugsräumen und gemeinsam genutzten Bereichen ein ausgewogenes Gleichgewicht entsteht.

fr. Le design moderne se nourrit de la création d'un flux équilibré entre les espaces personnels et les zones conçues pour la convivialité.

es. El diseño moderno bien marcado caracteriza la creación de un flujo equilibrado y armonioso entre los espacios personales y las zonas destinadas a compartir la interacción social.

Home 1 | Plan



Una spiccata modernità contraddistingue un percorso che si sviluppa, in perfetta armonia, tra spazi personali ed ambienti vocati alla condivisione.

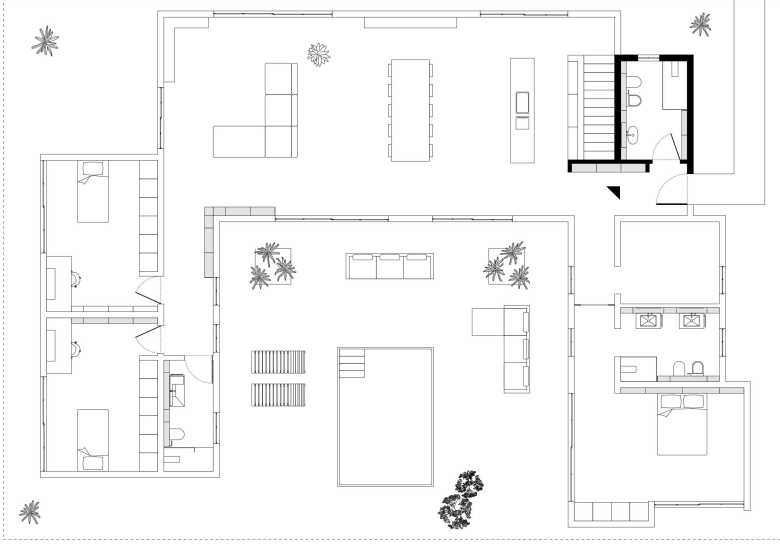
en. Modern design thrives on creating a balanced flow between personal sanctuaries and areas designed for social interaction.

de. Das moderne Design bewirkt, dass zwischen privaten Rückzugsräumen und gemeinsam genutzten Bereichen ein ausgewogenes Gleichgewicht entsteht.

fr. Le design moderne se nourrit de la création d'un flux équilibré entre les espaces personnels et les zones conçues pour la convivialité.

es. El diseño moderno bien marcado caracteriza la creación de un flujo equilibrado y armonioso entre los espacios personales y las zonas destinadas a compartir la interacción social.

Home 1 | B1





L'ingresso diventa perfetta collocazione per il sistema a terra "Wall" grazie alla sua modularità. Soluzione ideale anche per dissimulare vani tecnici. "Wall" proposto in Laccato Blu Rana opaco.

en. Thanks to its modular design, the floor-standing "Wall" system perfectly complements entrance halls. It is also a clever solution for hiding pipe chases. "Wall" system in a matt Blu Rana lacquered version.

de. Durch seinen modularen Aufbau eignet sich das bodenstehende System „Wall“ perfekt für den Eingangsbereich. Es ist auch eine clevere Lösung, um Rohrleitungen zu verbergen. Das System „Wall“ wird hier in der matt lackierten Ausführung Blu Rana vorgestellt.

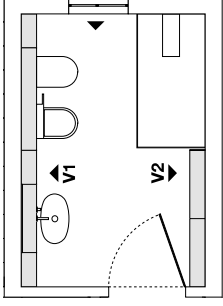
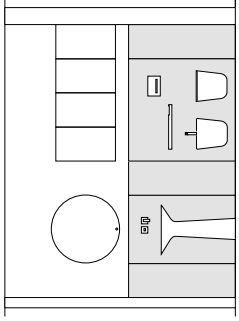
fr. Grâce à sa conception modulaire, le système Wall, posé au sol, s'intègre parfaitement dans les halls d'entrée. Il constitue également une solution astucieuse pour dissimuler le passage de tuyaux. Le système Wall est proposé dans la finition laquée Blu Rana mate.

es. El recibidor representa la colocación perfecta para el diseño modular del sistema de pie "Wall". También es una solución ideal para ocultar conductos de tuberías. El sistema "Wall" se propone en versión lacado mate Blu Rana.

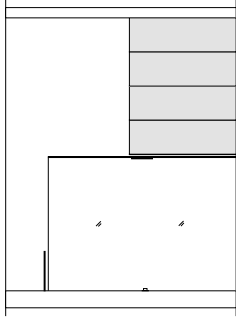
Home 1 | B1



V1 - L 320 cm



V2 - L 160.6 cm





en. Pensili e "Wall" in Laccato Blu Rana opaco. Lavabo a terra "Royal" in Cristalplant laccato esternamente Blu Rana opaco. Specchiera "Eclissi".

en. Wall units and "Wall" system, matt Blu Rana lacquered. "Royal" floor-standing Cristalplant washbasin with a matt Blu Rana lacquered exterior. "Eclissi" mirror.

de. Hängeschränke und System "Wall" in der matt lackierten Ausführung Blu Rana. Standwaschbecken "Royal" aus Cristalplant außen in der matt lackierten Ausführung Blu Rana. Spiegel "Eclissi".

fr. Armoires murales et système Wall dans la finition laquée Blu Rana mate. Vasque à poser au sol « Royal » en Cristalplant avec finition extérieure Blu Rana mate. Miroir « Eclissi ».

es. Muebles altos y sistema "Wall" en laccado mate Blu Rana. Lavabo de pie "Royal" de Cristalplant laccado mate Blu Rana en la parte externa. Espejo "Eclissi".

Home 1 | B1



Forme a contrasto che identificano un sistema compositivo che spazia tra curve e rigore.

en. A play of flowing curves and clean, geometric lines defines this modular bathroom furnishing system.

de. Klare Linien und fließende Kurven wechsellagern sich bei diesem modularen Badkonzept spielerisch ab.

fr. Un jeu de courbes fluides et de lignes géométriques équilibre et définit ce système d'aménagement modulaire pour la salle de bains.

es. Formas en contraste entre líneas curvas y rigurosas que caracterizan el sistema de composición del mobiliario de baño.



Variante compositiva tesa ad evidenziare la libertà progettuale offerta dal sistema a terra "Wall".

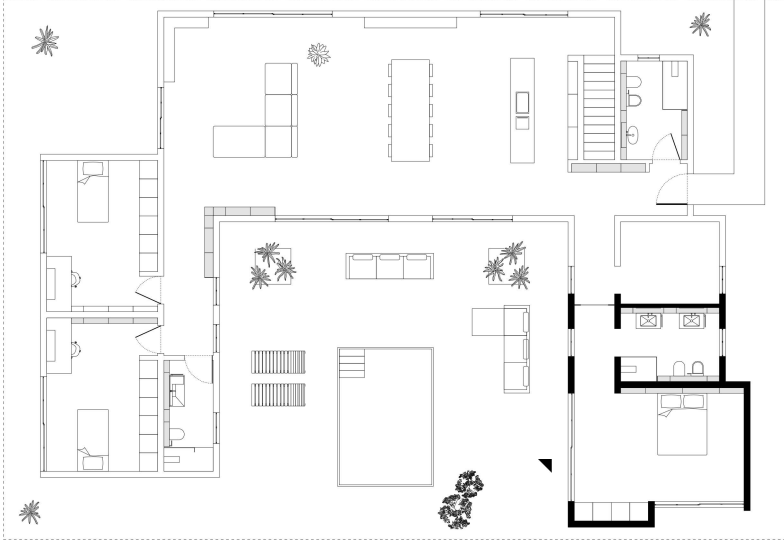
en. This creative configuration of the "Wall" system emphasises its design possibilities.

de. Mit dem bodensiehenden System „Wall“ lässt sich das Bad kreativ und individuell gestalten.

fr. Cette configuration creative du système pose au sol Wall met en évidence ses multiples possibilités de conception.

es. Una variante modular destinada a resaltar la libertad de diseño que ofrece el sistema de suelo "Wall".

Home 1 | B2



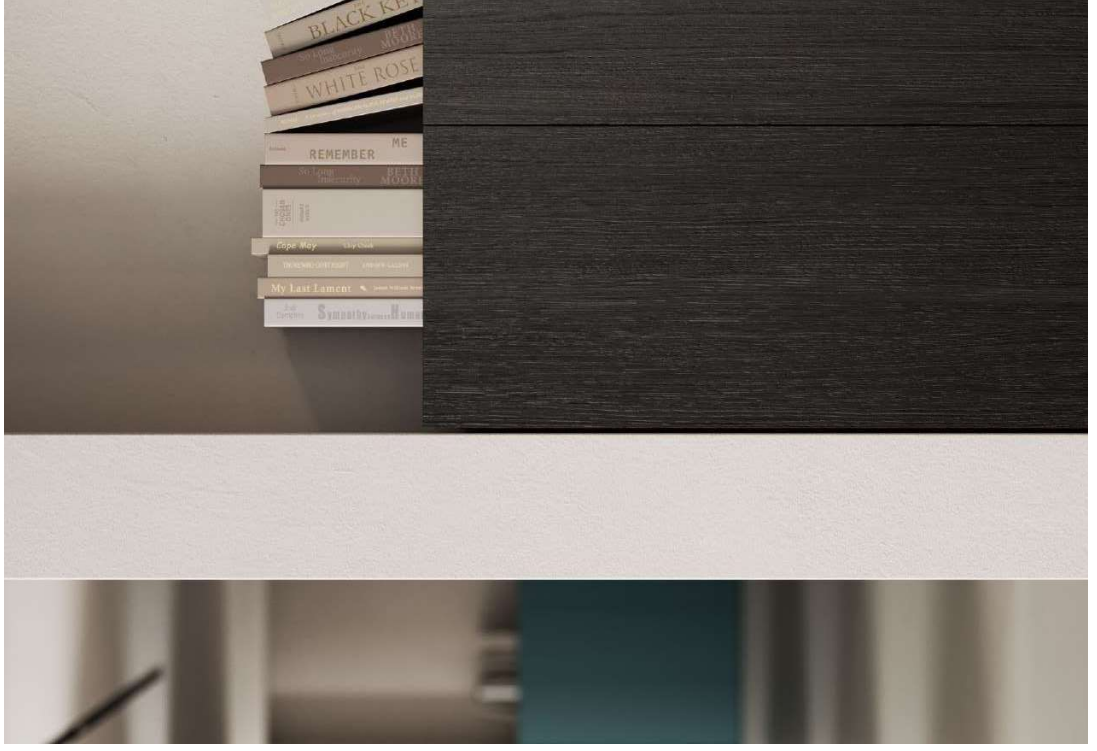
La zona notte vive di una nuova espressione di natura materica. Sistema a terra "Wall" proposto in Rovere Moro.

en. Introducing a fresh perspective on the sleeping area. Floor-standing "Wall" system in a Rovere Moro finish.

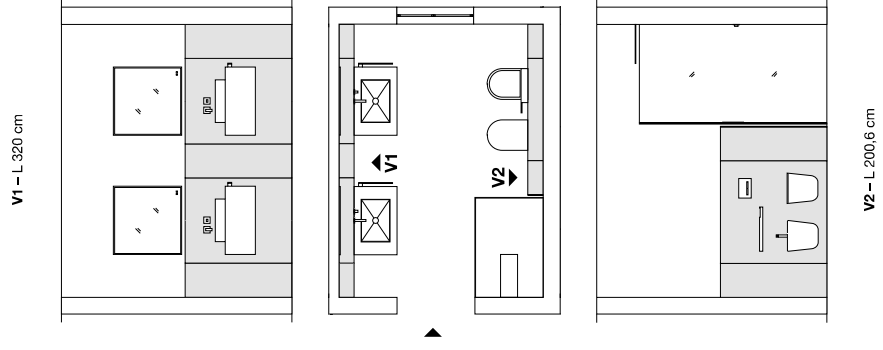
de. Neue Materialideen für den Schlafbereich. Das bodenstehende System „Wall“ ist hier in Rovere Moro zu sehen.

fr. Une nouvelle perspective pour l'espace nuit. Le système de rangement Wall, posé au sol, est proposé dans la finition Rovere Moro.

es. La nueva perspectiva de la zona de dormir. El sistema de pie "Wall" se propone en Rovere Moro.



Home 1 | B2





Basí sospese in Rovere Moro. "Wall" in Gres Pietra Piasentina Grigio con struttura in Rovere Moro. Specchiere "Joule".

en. Suspended base units, Rovere Moro. Floor-standing "Wall" system. Pietra Piasentina Grigio stoneware fronts, Rovere Moro carcass. "Joule" mirrors.

de. Wandhängende Unterschänke in der Ausführung Rovere Moro. Bodenstehendes System „Wall“ mit Fronten aus Feinsteinzeug in der Ausführung Pietra Piasentina Grigio und Korpus in der Ausführung Rovere Moro. Spiegel „Joule“.

fr. Bases suspendues proposées en Rovere Moro. Système pose au sol "Wall" en grès Pietra Piasentina Grigio avec structure en Rovere Moro. Mirrors « Joule ».

es. Muebles bajos suspendidos de Rovere Moro. Sistema de suelo "Wall" de grés Pietra Piasentina Grigio con estructura de Rovere Moro. Espejos "Joule".

en. "Light 50" tinted glass washbasin on a Pietra Piasentina Grigio stoneware countertop. "Wall" system. Pietra Piasentina Grigio stoneware fronts, Rovere Moro carcass.

es. Lavabi "Light 50" in Cristalino Fumé su piano in Gres Pietra Piasentina Grigio. "Wall" sistema. Pietra Piasentina Grigio con estructura in Rovere Moro.

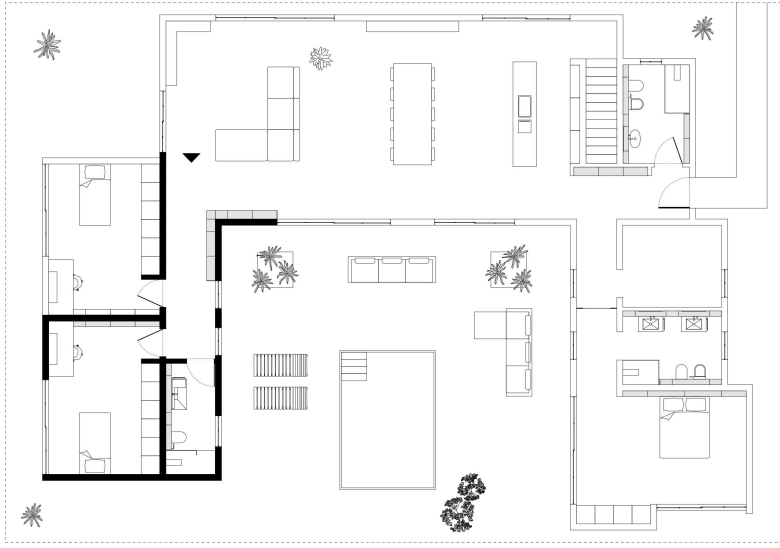
de. Waschbecken „Light 50“ aus Rauchglas auf einer Waschtischplatte aus Feinsteinzeug in der Ausführung Pietra Piasentina Grigio. System „Wall“ mit Fronten aus Feinsteinzeug in der Ausführung Pietra Piasentina Grigio und Korpus in der Ausführung Rovere Moro.

fr. Vasques « Light 50 » en verre fumé sur plan de toilette en grès Pietra Piasentina Grigio. Système «Wall» de Pietra Piasentina Grigio avec structure en Rovere Moro.

es. Lavabos "Light 50" de cristal Fumé sobre encimera de gres Pietra Piasentina Grigio. Sistema "Wall" de gres Pietra Piasentina Grigio con estructura de Rovere Moro.



Home 1 | B3



Lungo il percorso abitativo, tra un ambiente e l'altro, si riscoprono nuove soluzioni progettuali che collegano, che guidano. "Wall", adatto anche a celare imperfezioni, è qui proposto in Laccato Blu Rana opaco.

en. In the flow of everyday life, new design solutions emerge, connecting and guiding us through the fabric of our homes. The "Wall" system can be used to cleverly camouflage imperfections; shown here in a matt Blu Rana lacquered version.

de. Beim ganzheitlichen Wohnkonzept verbinden neue Designlösungen die einzelnen Räume nahlio miteinander. System "Wall", hier in der matt lackierten Ausführung Blu Rana, kann kleine Fehlstellen an der Wand geschickt kaschieren.

es. En el flujo de la vida cotidiana, entre una habitación y la otra de la vivienda, surgen nuevas soluciones de diseño que unen los espacios y guían su recorrido. El sistema "Wall" es también adecuado para disimular imperfecciones de la pared. Aquí se muestra en la versión lacado mate Blu Rana.

fr. Dans le flux de la vie quotidienne, de nouvelles solutions de design émergent, nous reliant et nous guidant à travers le canevas de nos maisons. Le système de rangement Wall permet de dissimuler astucieusement les imperfections du mur. Il est présenté ici dans une finition laquée Blu Rana mate.



Home 1 | B3



en. A nature-inspired home office solution. Rovere Visone finish "Wall" system.

de. Eine von der Natur inspirierte Lösung für das Home Office. System „Wall“ wird hier in der Ausführung Rovere Visone vorgestellt.

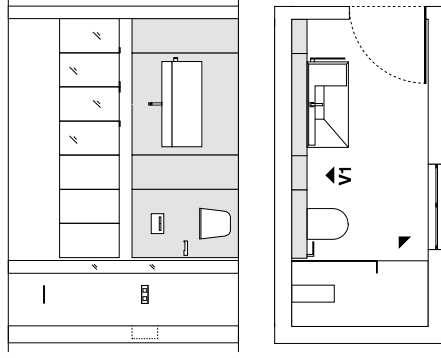
fr. Ce bureau à domicile accueille un système d'ameublement à forte vocation naturelle. Le système de rangement Wall est proposé dans la finition Rovere Visone.

es. La solución para la oficina doméstica accoge un sistema de mobiliario de fuerte inspiración natural. El sistema "Wall" se propone en Hovere Visone.



Home 1 | B3

V1 - L 2860 cm





Base, sistema a terra
 "Wall", pensili e pensili
 contenitori a specchio in
 Rovere Sbiancato.
 Lavabo "Dogma"
 in Cristalplant.

en. Floor-standing "Wall"
 system, base unit, wall
 units and mirror cabinets.
 Rovere Sbiancato.
 "Dogma" Cristalplant
 washbasin.

de. Bodenstehendes
 System „Wall“,
 Unterschrank,
 Hängeschränke und
 Spiegelschränke
 in der Ausführung
 Rovere Sbiancato.
 Waschbecken „Dogma“
 aus Cristalplant.

fr. Système posé au sol
 "Wall", base, armoires
 murales et miroirs
 armoires de toilette en
 Rovere Sbiancato.
 Vasque « Dogma »
 en Cristalplant.

es. Mueble bajo sistema
 de suelo "Wall", muebles
 altos y muebles altos
 de almacenamiento
 con espejo de Rovere
 Sbiancato. Lavabo
 "Dogma" de Cristalplant.

La composizione offre diverse opportunità contenitive all'interno di un contesto naturalmente armonico.

en. This solution offers ample storage compartments, creating a visually pleasing and functional space.

de. Diese Lösung bietet viel Stauraum in einem optisch ansprechenden und funktionalen Bad.

fr. Cette solution offre de nombreux compartiments de rangement, en créant ainsi un espace agréable à la vue et fonctionnel.

es. La composición ofrece varias posibilidades de almacenamiento en un contexto naturalmente armonioso.



Home 2

Bathrooms

pag

| | | |
|-----------|--|----|
| B1 | Laccato Verde Bluastro opaco | 45 |
| B2 | Laccato Noce Moscata opaco Gres Diamond Cream | 54 |
| B3 | Laccato Noce Moscata opaco | 65 |

| | |
|-----------------------|-----|
| Finishes | 119 |
| Technical Information | 126 |

Atmosfera che invitano alla tranquillità, che descrivono uno spazio che vive, in costante equilibrio, tra eleganza ed una contemporaneità essenziale e discreta.

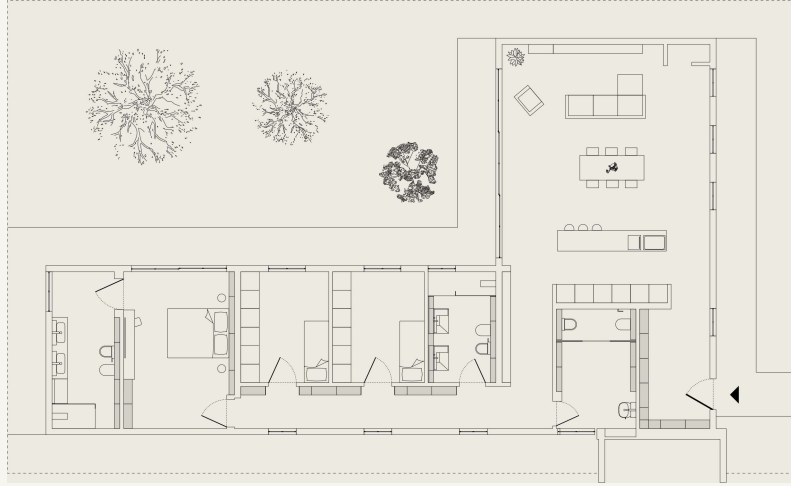
en. Understated, modern functionality meets effortless elegance creating inviting ambiances that prioritise serenity.

de. Moderne Funktionalität trifft auf dezente Eleganz wodurch ein einladendes Ambiente entsteht, das Wärme und Ruhe ausstrahlt.

fr. Des ambiances qui invitent à la tranquillité et décrivent un espace qui vit, en équilibre constant, entre l'élégance et une contemporanéité essentielle et discrète.

es. Atmosferas que invitan a la tranquilidad, que describen un espacio que mantiene un constante equilibrio entre elegancia y contemporaneidad esencial y discreta.

Home 2 | Plan



Atmosfera che invitano alla tranquillità, uno spazio che vive, in costante equilibrio, tra eleganza ed una contemporaneità essenziale e discreta.

en. Understated, modern functionality meets effortless elegance creating inviting ambiances that prioritise serenity.

de. Moderne Funktionalität trifft auf dezente Eleganz wodurch ein einladendes Ambiente entsteht, das Wärme und Ruhe ausstrahlt.

fr. Des ambiances qui invitent à la tranquillité et décrivent un espace qui vit, en équilibre constant, entre l'élégance et une contemporanéité essentielle et discrète.

es. Atmosferas que invitan a la tranquilidad, que describen un espacio, que mantiene un constante equilibrio entre elegancia y contemporaneidad esencial y discreta.

Un programma capace di determinare e qualificare lo spazio. "Wall" proposto in Laccato Noce Moscata opaco.

en. A furnishing system that defines and characterises every room. "Wall" system, matt Noce Moscata lacquered.

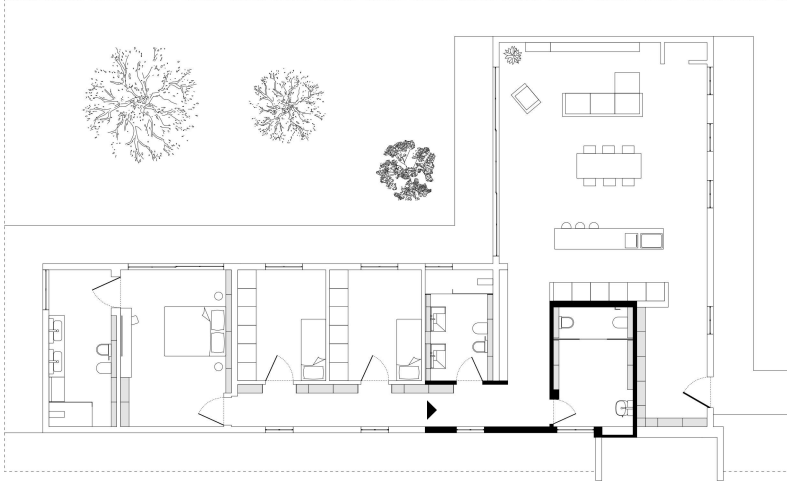
de. Ein Einrichtungsprogramm, das jeden Raum klar definiert und ihm eine persönliche Note verleiht. System „Wall“ in der matt lackierten Ausführung Noce Moscata.

fr. Un système d'aménagement qui définit et caractérise chaque pièce. Système Wall proposé dans la finition laquée Noce Moscata mate.

es. Un programa que define y caracteriza el espacio. "Wall" propuesto en Laccado mate Noce Moscata.



Home 2 | B1





Sistema a terra "Wall"
 e mensole in Laccato
 Verde Bluastro opaco.
 Lavabo "Glove" in
 Cristallplant laccato
 esternamente in Verde
 Bluastro opaco.

en. Floor-standing "Wall"
 system and shelves, matt
 Verde Bluastro lacquered.
 "Glove" Cristallplant
 washbasin with a
 matt Verde Bluastro
 lacquered exterior.

de. Bodenstehendes
 System „Wall“ und Ablagen
 in der matt lackierten
 Ausführung Verde Bluastro.
 Waschbecken „Glove“
 aus Cristallplant außen
 in der matt lackierten
 Ausführung Verde Bluastro.

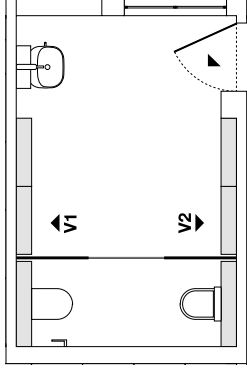
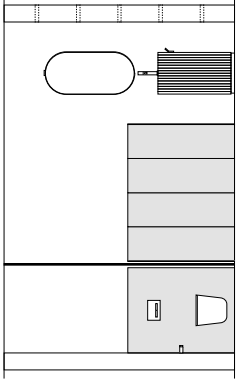
fr. Système posé au
 sol "Wall" et étagères
 dans la finition laquée
 Verte Bluastro mate.
 "Vasque « Glove »"
 en Cristallplant avec
 finition extérieure en
 Verde Bluastro mate.

es. Sistema de suelo
 "Wall" y estantes en lacado
 mate Verde Bluastro.
 Lavabo "Glove" de
 Cristallplant lacado
 mate Verde Bluastro
 en la parte externa.

Home 2 | B1



V1 - L 100,6 / 161,2 / 49 cm



V2 - L 160,6 / 100,6 cm

Home 2 | B1



Specchio contenitore
"Arena" Laccato Nero.
Faretto "Muse".

en. "Arena" mirror
cabinet, Nero lacquered.
"Muse" spotlight.

de. Spiegelschrank
"Arena" in der lackierten
Ausführung Nero.
Strahler „Muse“.

fr. Miroir armoire de
toilette « Arena » dans
la finition laquée Nero.
Spot « Muse ».

es. Espejo contenedor
"Arena" lacado Nero.
Foco "Muse".



**Sistema a terra "Wall" in
Laccato Verde Bluastro**
opaco con installazione
di sanitari sospesi.

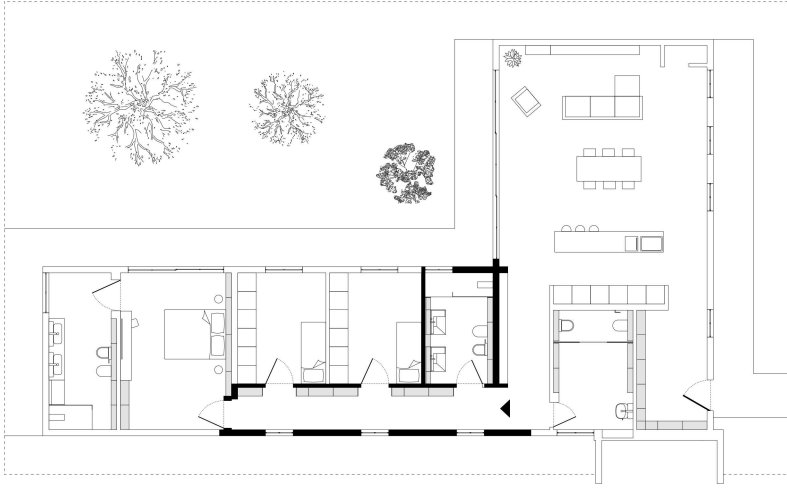
en. Floor-standing
"Wall" system, matt
Verde Bluastro
lacquered. Complete
with a suspended
toilet & bidet set.

de. Bodenstehendes
System „Wall“ in der matt
lackierten Ausführung
Verde Bluastro mit
wandhängender
Sanitärkeramik.

fr. Système posé au sol
"Wall" dans la finition laquée
Verde Bluastro mate, avec
ensemble d'équipements
sanitaires suspendus.

es. Sistema de suelo
"Wall" en lacado mate
Verde Bluastro con
instalación de sanitarios
suspendidos.





en. Shown here in a matt Noce Moscata lacquered version, the "Wall" system enhances hallways and entryways, blending aesthetics with functionality.

fr. Représenté ici dans la finition laquée Noce Moscata, le Système Wall devient un élément esthétique et fonctionnel aussi dans les couloirs et les vestibules.

de. Das System „Wall“ hier in der matt lackierten Version Noce Moscata, wertet Flure und Eingangsbereiche auf und verbindet Ästhetik mit Funktionalität.

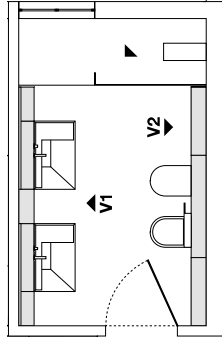
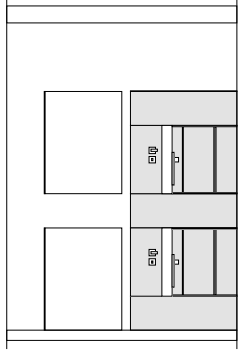
es. El sistema "Wall", aquí en lacado mate Noce Moscata, se convierte en un elemento estético y funcional en zonas de paso y conexión.

it. "Wall", qui rappresentato in Laccato Noce Moscata opaco, diventa elemento estetico e funzionale anche in zone di passaggio e di collegamento.

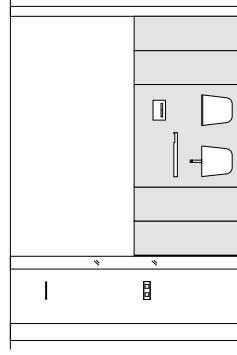


Home 2 | B2

V1 - L 280,6 cm



V2 - L 280,6 cm





Struttura a terra in
 Alluminio Laccato Noce
 Moscata con ripiano
 Laccato Bianco opaco.
 Lavabo "Dogma"
 in Cristalplant.
 "Wall" con frontali in
 Gres Diamond Cream
 e struttura in Laccato
 Noce Moscata opaco.
 Specchiera "Frame"
 in Alluminio Laccato
 Noce Moscata.
 Lampada "Minimal".

en. Noce Moscata
 lacquered aluminium floor-
 standing structure. Matt
 Bianco lacquered shelf.
 "Dogma" Cristalplant
 washbasin. "Wall" system.
 Diamond Cream
 stoneware fronts, matt
 Noce Moscata lacquered
 carcass. "Frame" mirror,
 Noce Moscata lacquered
 aluminium. "Minimal" light.

de. Bodenstehendes Gestell
 aus lackiertem Aluminium
 in der Ausführung Noce
 Moscata mit matt lackierter
 Ablage in der Ausführung
 Bianco. Waschbecken
 „Dogma“ aus Cristalplant.
 System „Wall“ mit Fronten
 aus Feinsteinzeug in der
 Ausführung Diamond
 Cream und Korpus in der
 matt lackierten Ausführung
 Noce Moscata. Spiegel
 „Frame“ aus lackiertem
 Aluminium in der
 Ausführung Noce Moscata.
 Leuchte „Minimal“.

fr. Structure posée au
 sol en aluminium dans
 la finition laquée Noce
 Moscata avec étagère
 laquée Bianco mate.
 Vasque « Dogma » en
 Cristalplant. Système
 „Wall“ avec façades en
 grès Diamond Cream
 et structure dans la
 finition laquée Noce
 Moscata mate.
 Miroir « Frame » en
 aluminium dans la finition
 laquée Noce Moscata.
 Lampe « Minimal ».

es. Estructura de suelo
 de Aluminio lacado Noce
 Moscata con estante
 lacado mate Bianco.
 Lavabo "Dogma" de
 Cristalplant. "Wall"
 con frentes de Gres
 Diamond Cream y
 estructura en lacado
 mate Noce Moscata.
 Espejo "Frame" de
 aluminio lacado Noce
 Moscata. Lámpara
 "Minimal".

Sistema a terra "Wall"
con frontali in Gres
Diamond Cream e
struttura in Laccato
Noce Moscata opaco.

en. Floor-standing
"Wall" system, Diamond
Cream stoneware fronts,
matt Noce Moscata
lacquered carcass.

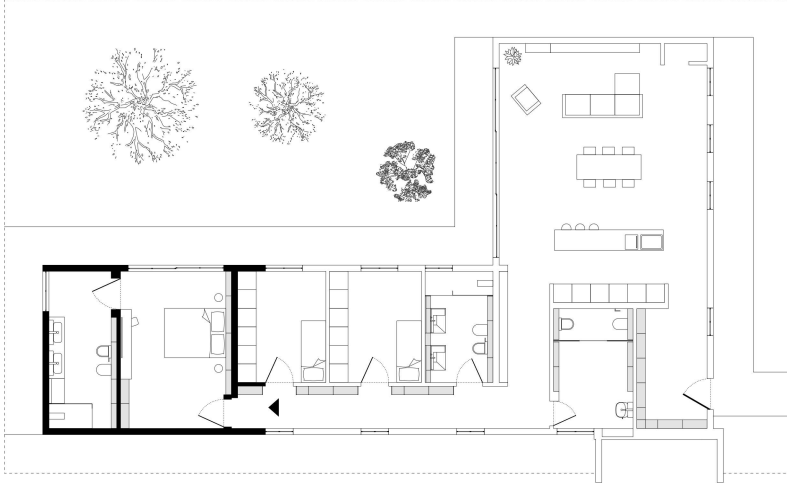
de. Bodenstehendes
System „Wall“ mit Fronten
aus Feinsteinzeug in der
Ausführung Diamond
Cream und Korpus
in der matt lackierten
Ausführung Noce Moscata.

fr. Système Wall posé
au sol, avec façades en
grès Diamond Cream
et structure dans la
finition laquée Noce
Moscata mate.

es. Sistema de suelo
"Wall" con frentes de
Gres Diamond Cream
y estructura en lacado
mate Noce Moscata.



Home 2 | B3





Soluzioni contenitive componibili raccontano, con stile, un nuovo approccio di arredo totale. Cromie che rimarcano concetti legati ad una nuova eleganza.

en. Modular storage solutions offer a stylish, versatile approach to home furnishing, and use colours to introduce a new concept of elegance.

de. Modulare Stauraumlösungen bieten einen neuen, stilvollen Ansatz für ein ganzheitliches Wohngesühl. Die Farben betonen ein neues Konzept der Eleganz.

fr. Les solutions de rangement modulaires offrent, avec style, une nouvelle approche polyvalente de l'aménagement et utilisent des couleurs pour rehausser un nouveau concept d'élégance.

es. Las soluciones de almacenamiento modular ofrecen un enfoque elegante y versátil de la decoración del hogar y utilizan los colores para introducir un nuevo concepto de estilo y elegancia.

Il sistema a terra "Wall", proposto in Laccato Noce Moscata opaco, si configura come una boiserie da accompagnare al letto dove ospitare oggettistica personale.

en. In the floor-standing version, the "Wall" boiserie system in a stunning matt Noce Moscata lacquered version can also be tucked behind the headboard to provide storage space for everyday items, books, and décor.

de. Das bodenstehende System „Wall“ in der matt lackierten Version Noce Moscata kann auch hinter dem Kopfteil aufgestellt werden, um als Ablagemöglichkeit zu dienen.

fr. Le système de rangement Wall, posé au sol, est proposé dans la finition laquée Noce Moscata mate ; il peut également être placé derrière la tête de lit afin d'offrir un espace de rangement pour les objets quotidiens, les livres et les objets de décoration.

es. En la versión de pie, el sistema de boiserie "Wall", propuesto en lacado mate Noce Moscata, puede colocarse detrás del cabecero para guardar objetos de uso cotidiano, como libros y adornos decorativos.





en. Rigorous design meets thoughtful harmony. Designed to transcend styles, the "Wall" system complements any interior environment.

es. El diseño riguroso que conquista por su equilibrio impecable. Diseñado para trascender estilos, el sistema "Wall" complementa cualquier ambiente interior.

de. Die strenge Optik wird durch perfekte Harmonie aufgelockert. Das System „Wall“ ist eine Einrichtung, die raumbegreifend für ein ganzheitliches Wohngemüt sorgt.

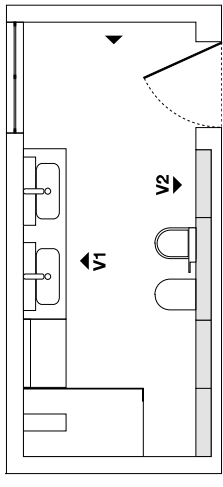
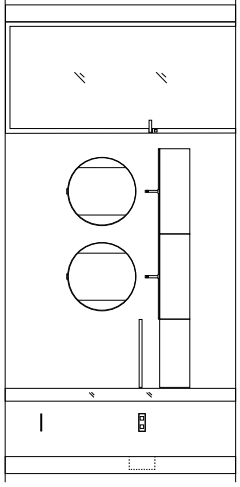
fr. Une rigueur qui séduit par son équilibre impeccable. De tous les points de vue, il est évident que le projet d'habitation devient une véritable coque pour un système d'ameublement transversal.

es. El diseño riguroso que conquista por su equilibrio impecable. Diseñado para trascender estilos, el sistema "Wall" complementa cualquier ambiente interior.

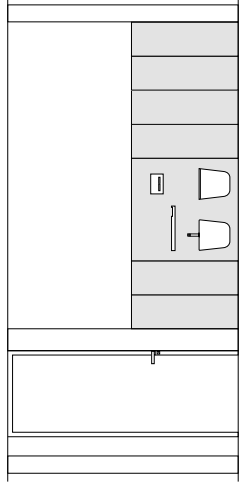
Home 2 | B3



V1 - L 280 cm



V2 - L 360 cm





Basii in Laccato Noce Moscata opaco.
Specchi contenitori
"Giotto" laccati
Noce Moscata.

en. Base units, matt
Noce Moscata lacquered.
"Giotto" mirror cabinet,
Noce Moscata lacquered.

de. Unterschänke in
der matt lackierten
Ausführung Noce Moscata.
Spiegelschrank „Giotto“ in
der lackierten Ausführung
Noce Moscata.

fr. Bases proposées
dans la finition laquée
Noce Moscata mate.
Miroir armoire « Giotto »
dans la finition laquée
Noce Moscata.

es. Muebles bajos
en lacado mate Noce
Moscata. Espejo
contenedor "Giotto"
lacado Noce Moscata.

"Wall" in Laccato
Noce Moscata opaco.
Il sistema "Wall"
consente l'installazione
di sanitari sospesi.

en. "Wall" system, matt
Noce Moscata lacquered.
The "Wall" system
supports wall-mounted
toilet & bidet sets.

de. System „Wall“ in der
matt lackierten Ausführung
Noce Moscata. Beim
System „Wall“ kann
die Sanitärkeramik
wandhängend
montiert werden.

fr. Système Wall dans
la finition laquée Noce
Moscata mate. Le
système « Wall » permet
l'installation d'équipements
sanitaires suspendus.

es. "Wall" en Laccato
mate Noce Moscata.
El sistema "Wall"
permite la instalación de
sanitarios suspendidos.

Piano con lavabi integrati
in Aquagel Color Noce
Moscata opaco.
Mensola "Modula"
Noce Moscata.

en. Aquagel countertop
with integrated
washbasins, matt Noce
Moscata lacquered.
"Modula" shelf, Noce
Moscata finish.

de. Waschtischplatte aus
Aquagel mit integrierten
Waschbecken in der matt
lackierten Ausführung
Noce Moscata. Ablage
„Modula“ in der
Ausführung Noce Moscata.

fr. Plan de toilette avec
vasques intégrées en
Aquagel, dans la finition
Noce Moscata mate.
Étagère « Modula » dans
la finition Noce Moscata.

es. Encimera con lavabos
integrados de Aquagel
color Noce Moscata
mate. Estante "Modula"
Noce Moscata.



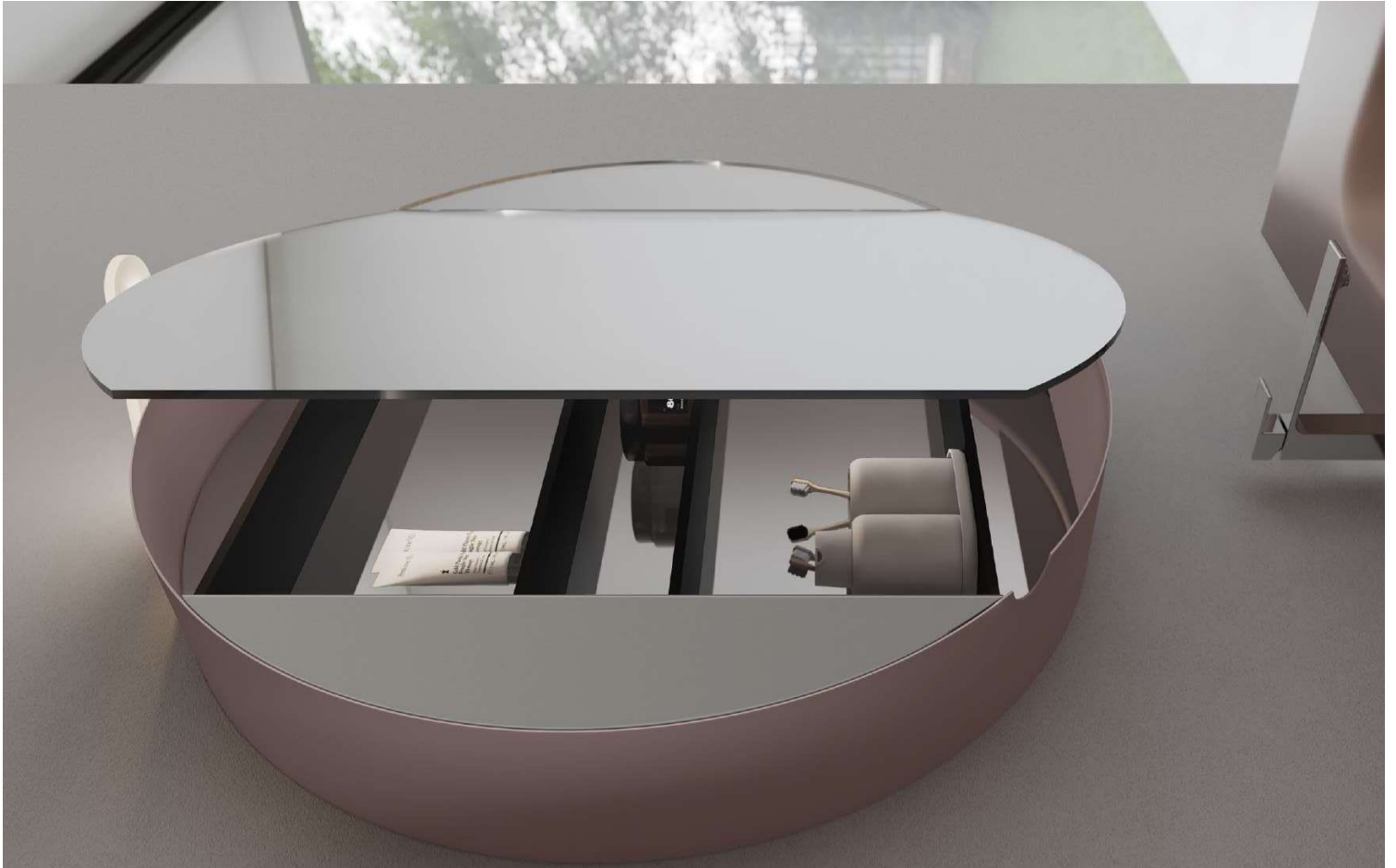
Specchio contenitore
"Giotto" laccato Noce
Moscata. Faretto "Muse".

en. "Giotto" mirror cabinet,
Noce Moscata lacquered,
"Muse" spotlight.

de. Spiegelschrank
„Giotto“ in der lackierten
Ausführung Noce Moscata,
Strahler „Muse“.

fr. Miroir armoire
« Giotto », dans la finition
laquée Noce Moscata,
Spot « Muse ».

es. Espejo contenedor
"Giotto" lacado Noce
Moscata. Foco "Muse".





Home 3

Bathrooms

pag

| | | |
|-----------|--|-----|
| B1 | Rovere, Visone Gres Travertino Bianco | 83 |
| B2 | Rovere, Visone | 95 |
| B3 | Laccato Verde Glauco opaco | 111 |

| | |
|-----------------------|-----|
| Finishes | 119 |
| Technical Information | 132 |

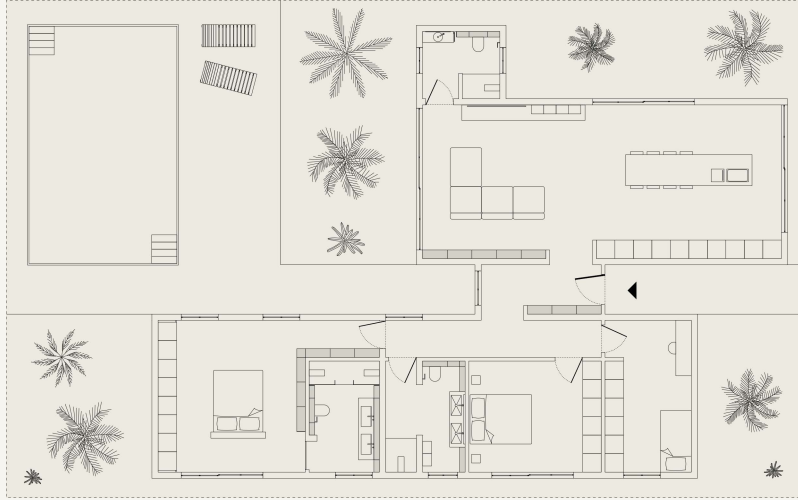
en. Every room vibrates with positive energy. Thoughtful design meets the raw beauty of materials in a nature-inspired colour palette.

fr. Chaque pièce vibre d'une énergie positive. Un design rationnel rencontre la beauté brute des matériaux dans une palette de couleurs inspirés de la nature.

de. Jeder Raum versprüht eine positive Energie. Das durchdachte Design ist geprägt durch die raue Schönheit der Materialien in einer von der Natur inspirierten Farbpalette.

es. Cada habitación vibra con energía positiva. El diseño racional se conjuga con la belleza de los materiales y los colores inspirados en la naturaleza.

Home 3 | Plan



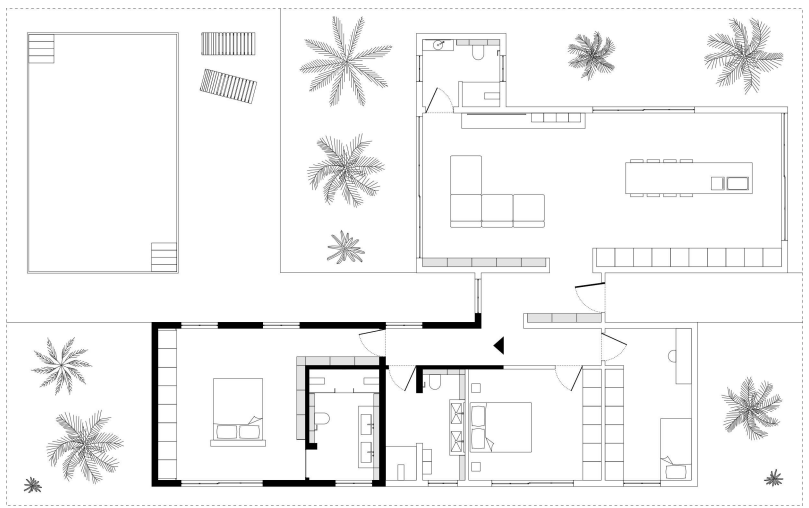
en. Every room vibrates with positive energy. Thoughtful design meets the raw beauty of materials in a nature-inspired colour palette.

es. Cada habitación vibra con energía positiva. El diseño racional se conjuga con la belleza de los materiales y los colores inspirados en la naturaleza.

fr. Chaque pièce vibre d'une énergie positive. Un design rationnel rencontre la beauté brute des matériaux dans une palette de couleurs inspirée de la nature.

de. Jeder Raum versprüht eine positive Energie. Das durchdachte Design ist geprägt durch die raue Schönheit der Materialien in einer von der Natur inspirierten Farbpalette.

it. In ogni ambiente si respira un'energia positiva. Una progettualità razionale si abbina all'impulso della matericità ed a cromie dall'ispirazione naturale.



Home 3 | B1



Ogni parete diventa racconto di un design contemporaneo. Sistema a terra "Wall" proposto in Laccato Verde Glaucio opaco.

en. Every wall is a canvas for contemporary design. Floor-standing "Wall" system in a matt Verde Glaucio lacquered finish.

fr. Chaque mur forme l'histoire ou design contemporain. Le système de rangement Wall, posé au sol, est proposé dans la finition laquée Verde Glaucio mate.

es. Cada pared se convierte en un lienzo de diseño contemporáneo. El sistema de pie "Wall" en acabado lacado mate Verde Glaucio.

de. Jede Wand ist in modernem Design gestaltet.

Das bodenstehende System „Wall“ ist hier in der matt lackierten Ausführung Verde Glaucio zu sehen.





"Wall" in Gres Travertino Bianco con struttura in Rovere Visone. Piano con lavabi integrati in Gres Travertino Bianco. Mensola e pensili contenitori a specchio in Rovere Visone.

en. "Wall" system. Travertino Bianco stoneware fronts. Rovere Visone carcass. Travertino Bianco stoneware countertop with integrated washbasins. Rovere Visone shelf and mirror cabinets.

de. System „Wall“ mit Fronten aus Feinsteinzeug in der Ausführung Travertino Bianco und Korpus in der Ausführung Rovere Visone. Waschtischplatte mit integrierten Waschbecken aus Feinsteinzeug in der Ausführung Travertino Bianco. Ablage und Spiegelschränke in der Ausführung Rovere Visone.

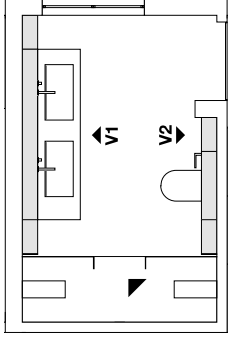
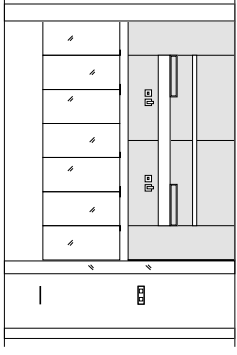
fr. Système Wall en grès Travertino Bianco avec structure en Rovere Visone. Plan de toilette avec vasques intégrées en grès Travertino Bianco. Étagère et miroirs en Rovere Visone.

es. Sistema "Wall" de grès Travertino Bianco con estructura de Rovere Visone. Encimera con lavabos integrados de grès Travertino Bianco. Encimera y muebles altos de almacenamiento con espejo de Rovere Visone.

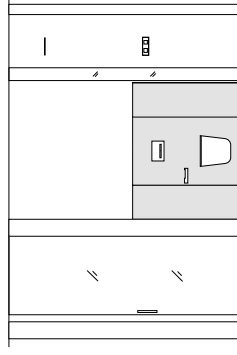
Home 3 | B1



V1 - L 280,6 cm



V2 - L 180,6 cm





Vista zenitale del piano,
con lavabi integrati, in
Gres Travertino Bianco.

en_Overhead view
of Travertino Bianco
stoneware countertop with
integrated washbasins.

de_Draufsicht auf die
Waschschleplatte aus
Feinsteinzeug in der
Ausführung Travertino
Bianco mit integrierten
Waschbecken.

fr_Vue de haut du
plan de toilette, avec
vasques intégrées, en
gres Travertino Bianco.

es_Vista desde arriba
de la encimera con
lavabos integrados de
gres Travertino Bianco.

Sistema a terra "Wall"
in Gres Travertino
Bianco con struttura
in Rovere Visone.

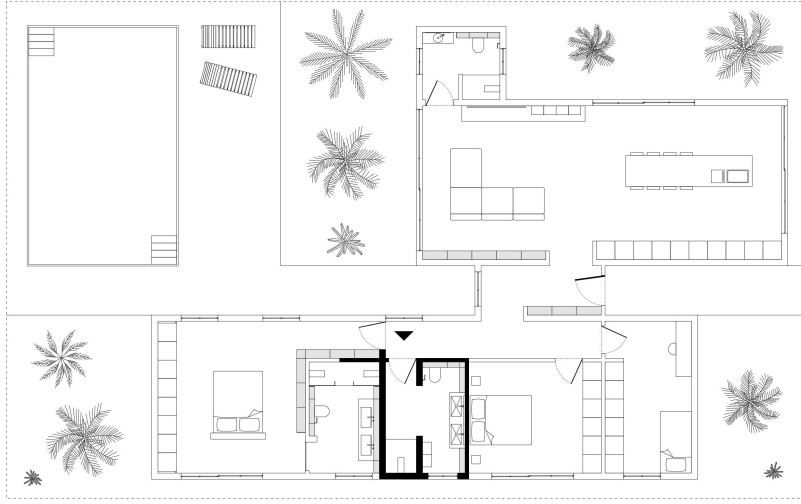
en. Floor-standing
"Wall" system. Travertino
Bianco stoneware fronts,
Rovere Visone carcass.

de. Bodenstehendes
System „Wall“ mit Fronten
aus Feinsteinzeug in der
Ausführung Travertino
Bianco und Korpus in der
Ausführung Rovere Visone.

fr. Système posé au sol
"Wall" en grès travertino
Bianco avec structure
en Rovere Visone.

es. Sistema de suelo
"Wall" de grés travertino
Bianco con estructura
de Rovere Visone.





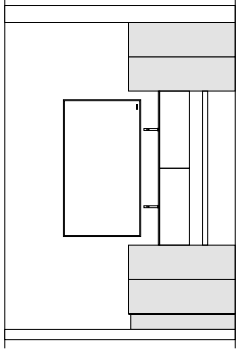
Home 3 | B2



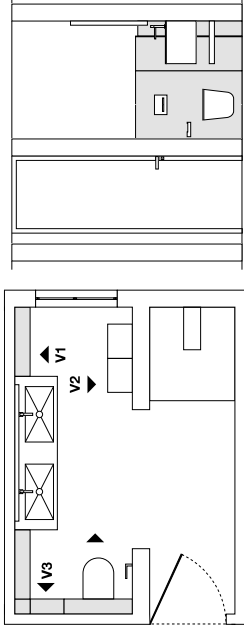
Home 3 | B2



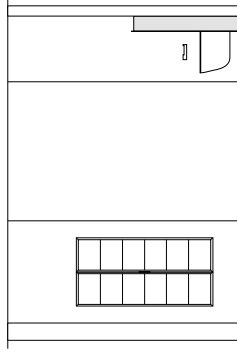
V1 - L 358 cm



V3 - L 138 cm



V2 - L 80 / 18 cm





en. Base units, shelf and floor-standing "Wall" system. Rovere Visone. Dukhan Marron stoneware countertop with integrated washbasins. "Technica Up" mirror.

de. Unterschänke, Ablage und bodenstehendes System „Wall“ in der Ausführung Rovere Visone. Waschtischplatte mit integrierten Waschbecken aus Feinsteinzeug in der Ausführung Dukhan Marron. Spiegel „Technica Up“.

es. Muebles bajos, estante y sistema de suelo "Wall" de Rovere Visone. Encimera con lavabos integrados de gres Dukhan Marron. Espejo "Technica Up".

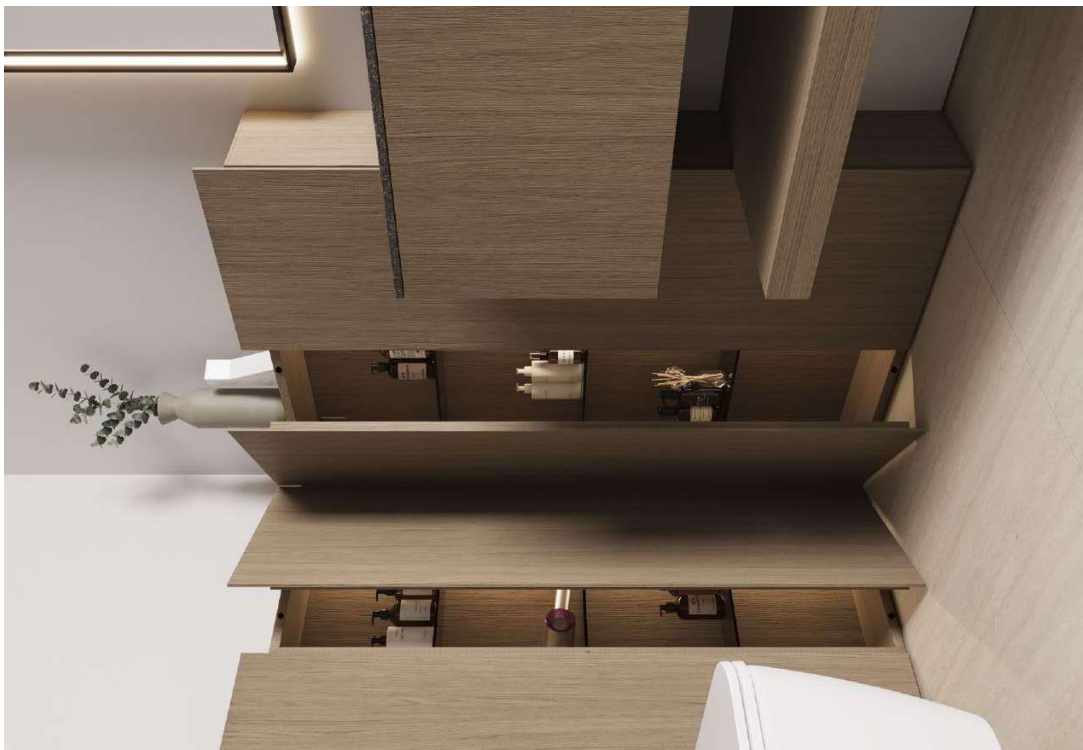
es. Encimera con lavabos integrados de gres Dukhan Marron. Sistema de suelo "Wall" de Rovere Visone.

fr. Plan de toilette avec vasques intégrées en gres Dukhan Marron. Système pose au sol "Wall" de Rovere Visone.

de. Waschtischplatte mit integrierten Wäschbecken aus Feinsteinzeug in der Ausführung Dukhan Marron. Bodenstehendes System „Wall“ in der Ausführung Rovere Visone.

en. Dukhan Marron stoneware countertop with integrated washbasins. Floor-standing "Wall" system, Rovere Visone.

Piano con lavabi integrati in Gres Dukhan Marron. Sistema a terra "Wall" in Rovere Visone.



Home 3 | B2



en. Colonne in Rovere Visone con frontal in Alluminio finitura "Bronzo" e vetro "Roma" Fumé, finish aluminium frame.

de. Hochschränke in der Ausführung Rovere Visone mit Fronten aus Rauchglas „Roma“ und Aluminiumrahmen in der Ausführung „Bronzo“.

fr. Colonnes en Rovere Visone avec façades en verre « Roma » Fumé et cadre en aluminium dans la finition « Bronzo ».

es. Columnas de Rovere Visone con frentes de vidrio "Roma" ahumado con marco perimetral de aluminio acabado "Bronzo".



Geometrie e trasparenza.
La zona Living vive di estetiche tra loro complementari che si coordinano in termini di continuità cromatica.

en. A stunning interplay of shapes and light. The living area is defined by a combination of contrasting styles united by a cohesive colour scheme.

de. Ein besonderes Zusammenspiel von Form und Licht. Der Wohnbereich zeichnet sich durch ein geschicktes Spiel mit Kontrasten aus, die farblich aufeinander abgestimmt sind.

fr. Un jeu étonnant de formes et de lumière. La zone living est définie par une combinaison de styles contrastés, assortis en terme de continuité chromatique.

es. Un impresionante juego de formas y luces. La zona de estar se define por una combinación de estilos complementarios y coordinados que ofrecen una continuidad de colores.

"Wall" in Laccato Verde Glauco opaco.
Colonne laccato Verde Glauco opaco con frontal in Alluminio finitura "Bronzo" e vetro "Roma" Fumè.

en. Matt Verde Glauco lacquered "Wall" system.
Matt Verde Glauco lacquered tall units; "Roma" tinted glass fronts with Bronzo finish aluminium frames.

de. Das System „Wall“ in der matt lackierten Ausführung Verde Glauco. Hochschranke in der matt lackierten Ausführung Verde Glauco mit Fronten aus Rauchglas „Roma“ und Aluminiumrahmen mit Oberfläche in „Bronzo“.

fr. Le système de rangement "Wall" est proposé dans la finition laquée Verde Glauco mate. Colonnes dans la finition laquée Verde Glauco mate ; façades en verre bronzé avec cadres en aluminium dans la finition Bronzo.

es. El sistema "Wall" en laccado mate Verde Glauco. Columnas en laccado mate Verde Glauco con frentes de vidrio "Roma" ahumado y marcos de aluminio acabado "Bronzo".





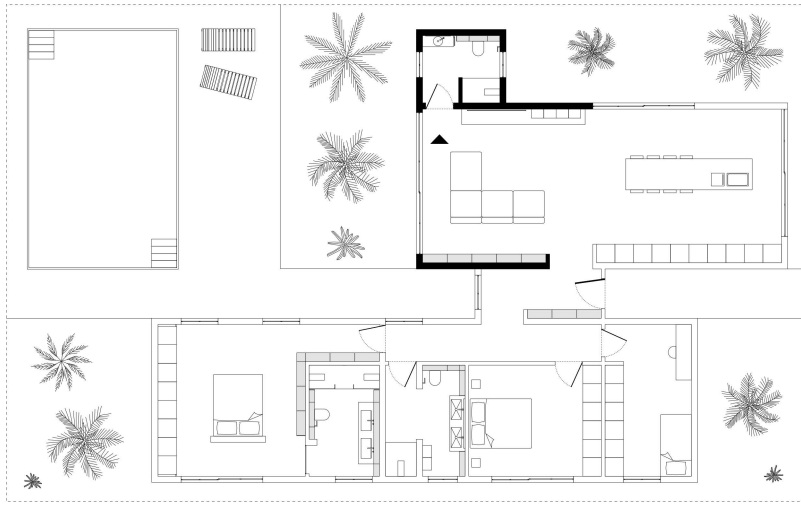
Un costante richiamo.
Nelle forme, nelle
cromie, nell'estetica.
Matericità, tonalità
desature, trasparenze e
parallelismi concorrono
nel definire un nuovo
concetto di abitare.

en. Effortless style features
shapes, colours, and looks
that work everywhere.
Textured finishes, calming
tones, airy designs and
clean lines redefine
your living space.

de. Formen, Farben und
Optik werden immer
wieder neu aufgegriffen.
Strukturierte Oberflächen,
beruhigende Farben,
leicht wirkendes Design
und klare Linien definieren
den Wohnraum neu.

fr. Un rappel constant :
dans les formes,
dans les couleurs et
dans l'esthétique.
Textures, tonalités
désaturées, transparences
et parallélismes se
combinent pour définir
un nouveau concept
d'habitation.

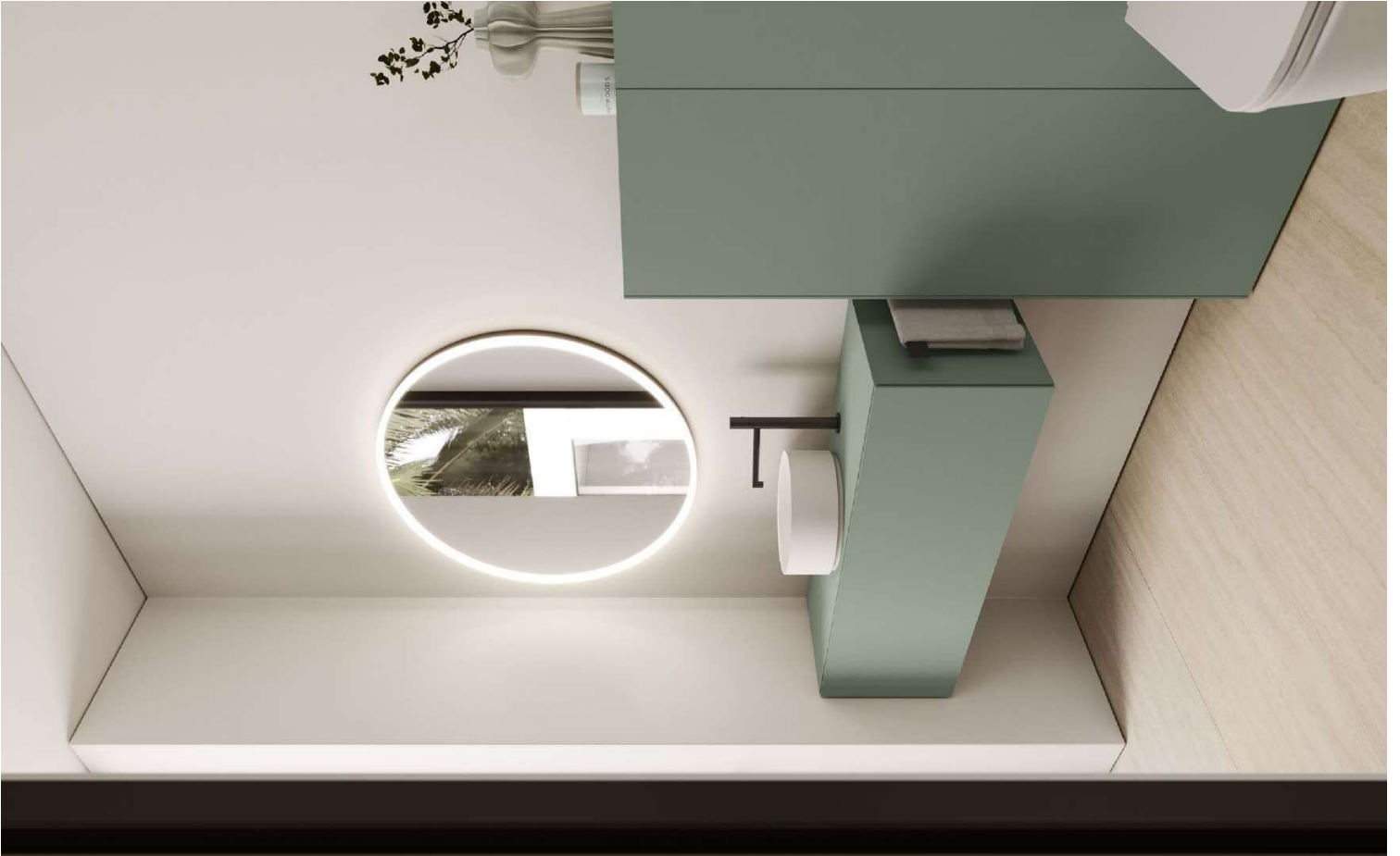
es. Una evocación
constante caracterizada
por formas, colores
y estética aptas para
cada ambiente.
Acabados texturizados,
tonos tranquilizadores,
transparencias y líneas
esenciales redefinen
un nuevo concepto
del espacio vital.



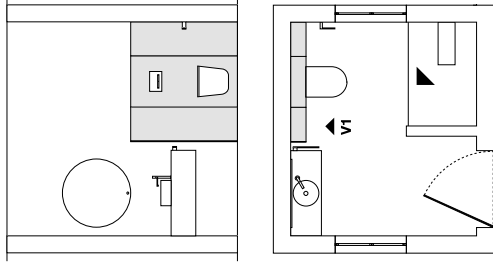
Home 3 | B3



Home 3 | B3



V1 - L 100 / 140,6 cm





**Base e sistema a terra
"Wall" in Laccato
Verde Glauco opaco.**

en. Floor-standing
"Wall" system and base unit, matt
Verde Glauco lacquered.

de. Bodenstehendes
System „Wall“ und
Unterschrank in der matt
lackierten Ausführung
Verde Glauco.

fr. Base et système posé
au sol Wall proposés
dans la finition laquée
Verde Glauco mate.

es. Muebles bajos y
sistema de suelo "Wall" en
lacrado mate Verde Glauco.

Lavabo in appoggio
"Sole" in Aquatek
Bianco opaco.
Specchiera "Eclissi".

en. "Sole" countertop
washbasin, matt Bianco
Aquatek.
"Eclissi" mirror.

de. Aufsatzwaschbecken
„Sole“ aus Aquatek in der
matten Ausführung Bianco.
Spiegel „Eclissi“.

es. Lavabo de apoyo
"Sole" de Aquatek Bianco
Opaco. Espejo "Eclissi".

Vasque à poser « Sole » en
"Sole" de Aquatek Bianco mat.
Miroir « Eclissi ».



Essenze / Wood Finishes / Holzarten / Finitions Bois / Maderas



Rovere Sbiancato



Rovere Naturale



Rovere Visone



Rovere Fumo



Rovere Mátone



Rovere Moro

* Per le reali finiture su base Rovere, fare riferimento alla mazzetta "Dogma-Dolcevita". / For the exact finishes available for Rovere wood, please refer to the Dogma-Dolcevita palette. / Sich für die Rovere-Ausführungen auf die Musterkollektion "Dogma-Dolcevita" beziehen. / Pour les finitions précises disponibles pour le bois Rovere, veuillez vous référer au nuancier Dogma-Dolcevita. / Para los acabados reales sobre una base de Rovere, consultar la paleta de colores «Dogma-Dolcevita».

Gres / Stoneware / Gres / Gres / Gres

* Per i frontali ed i fianchi in gres, fare riferimento alla scatola campioni "I gres di laminam". / For the Stoneware fronts and sides, please refer to the Laminam Stoneware samples. / Sich für die Fronten und Seitenwände aus Steinzeug auf die Musterkollektion "Laminam-Steinzeug" beziehen. / Pour les façades et les panneaux latéraux en Grés, veuillez vous référer aux échantillons de Grés Laminam. / Para frentes y laterales de gres, consultar la caja del muestrario «Los Gres de Laminam».

Laccati / Lacquers / Lackfarben / Laqués / Lacados

Laccati opachi, lucidi e metal color su finitura liscia. / Matt, glossy and Metal Color lacquered finishes on a plain surface. / Matte bzw. glänzende Lackausführungen und Metal Color auf glatter Oberfläche. / Finitions laquées mates, brillantes et Metal Color sur une surface lisse. / Lacados mate, brillantes y color metal sobre acabado liso.

Laccati opachi e metal color su finitura rovere a poro aperto. / Matt and Metal Color lacquered finishes on an open-pore Rovere surface. / Matte Lackausführungen und Metal Color auf offenporig lackiertem Rovere. / Finitions laquées mates et Metal Color sur une surface Rovere à pore ouvert. / Lacados mate y color metal sobre acabado roble de poro abierto.

* Per le varianti colore, fare riferimento alla mazzetta laccati Ideagroup. / For colour options, refer to the Ideagroup lacquer colour chart. / Sich für die Farbvarianten auf die Lackfarben der Musterkollektion von Ideagroup beziehen. / Pour toutes les couleurs disponibles, consulter le nuancier des finitions laquées Ideagroup. / Para las variantes de color, remitirse a la paleta de colores lacados Ideagroup.



Home 1 - Wall nelle stanze da bagno

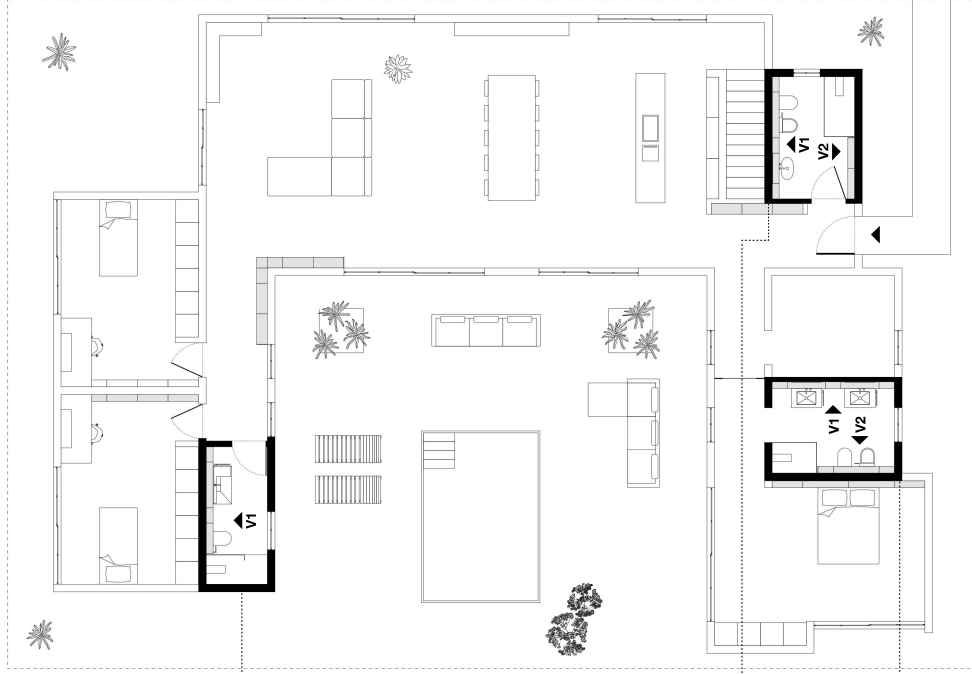
Wall system for bathrooms / System Wall für Bäder / Le système Wall pour les salles de bains / Wall en los cuartos de baño

B1

V1



V2



B3

B1

B2

Sistema a terra "Wall" – L. 320 x H.125 x P. 18 cm
Laccato Blu Rana opaco

Lavabo "Royal" – L. 58 x H.87 x P.48 cm

Cristallant, Laccato esternamente Blu Rana opaco

Specchiera "Eclissi" – ø 80 cm

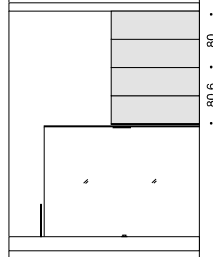
Pensili – L.160 x H.70 x P.18 cm

Laccato Blu Rana opaco

Porta asciugamano e rotolo "Modula" – L.52 cm
Nero

/en/ Floor-standing 'Wall' system and wall units, matt Blu Rana lacquered, 'Royal' free-standing washbasin in Cristallant with a matt Blu Rana lacquered exterior, 'Eclissi' mirror, 'Modula' towel rail & toilet roll holder, Nero finish, /de/ Bodenstehendes System „Wall“ und Hängeschänke in der matt lackierten Ausführung Blu Rana, Standwaschbecken „Royal“ aus Cristallant außen in der matt lackierten Ausführung Blu Rana, Spiegel „Eclissi“, Handtuchhalter und WC-Rollenhalter „Modula“ in der Ausführung Nero, /fr/ Armoires murales et lavabo libre sur pied en Cristallant avec finition laquée Blu Rana mate, Miroir noir, /es/ Paredes de baño con acabado mate Blu Rana, Lavabo de pie „Royal“ de Cristallant lacado mate Blu Rana en la parte externa, Espejo „Eclissi“, Toallero y portarrollo „Modula“ Nero.

Sistema a terra "Wall" – L. 160,6 x H.125 x P. 18 cm
Laccato Blu Rana opaco

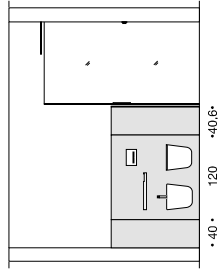
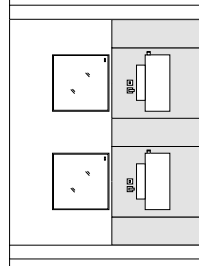


/en/ Floor-standing 'Wall' system, matt Blu Rana lacquered, /de/ Bodenstehendes System „Wall“ in der matt lackierten Ausführung Blu Rana, /fr/ Système Wall posé au sol dans la finition laquée Blu Rana mate, /es/ Sistema de suelo „Wall“ en lacado mate Blu Rana.

V1



V2



Sistema a terra "Wall" - L 820 x H 125 x P 18 cm
Rovere Moro, con frontal in Gres Pietra Piasentina Grigio opaco

Sistema a terra "Wall" - L 200,6 x H 125 x P 18 cm
Rovere Moro, con frontal in Gres Pietra Piasentina Grigio opaco

Basi x 2 - L 80 x H 35 x P 50 cm
Rovere Moro

Porta asciugamano e rotolo "Modular" - L 52 cm
Nero

Piano basi x 2 - L 80 x P 50 x SP 0,6 cm
Gres Pietra Piasentina Grigio opaco

Lababo "Light 50" x 2 - L 64,5 x H 12 x P 34,7 cm
Cristallo Fumè

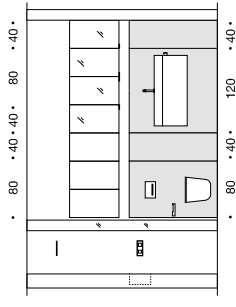
Specchiera "Joule" x 2 - L 80 x H 80 cm

Portasciugamano laterale x 2 - L 40 cm
Nero

/en/ Rovere Moro base units. Floor-standing 'Wall' system. Matt Pietra Piasentina Grigio stoneware fronts. Rovere Moro carcass. Base unit countertop in matt Pietra Piasentina Grigio stoneware. 'Light 50' limited glass washbasins. 'Joule' mirrors. 'Modular' towel rack & toilet roll holder. 'Nero' finish. /de/ Bodenstehendes System „Wall“ mit Fronten aus Feinsteinzeug in der Ausführung „Nero“. „Light 50“ eingeschränkte Glas-Waschbecken. „Joule“ in der Ausführung „Nero“. Handtuchhalter in der Ausführung „Nero“. /fr/ Système posé au sol Wall en grès Pietra Piasentina Grigio mat avec structure Deckplatten der Unterschänke aus Feinsteinzeug in der Ausführung mattem Pietra Piasentina Grigio. Waschbecken „Light 50“ aus Rauchglas. Spiegel „Joule“. /es/ Sistema de suelo "Wall" de grès Pietra Piasentina Grigio mate con estructura de Rovere Moro. Plan de toilette bases en grès Pietra Piasentina Grigio mat avec mat. Vasques « Light 50 » en verre fumé. Miroirs « Joule ». Porte-serviettes dans la structure de grès Pietra Piasentina Grigio mate. /pt/ Sistema de chão "Wall" de grès de gres Pietra Piasentina Grigio mate com estrutura de móveis baixos de grès Pietra Piasentina Grigio mate. Lavabos "Light 50" de cristal fumé. Espelhos "Joule". Toalheiro lacado Nero.

/en/ Floor-standing 'Wall' system. Matt Pietra Piasentina Grigio stoneware fronts. Rovere Moro carcass. 'Modular' towel rail & toilet roll holder. Nero finish. /de/ Bodenstehendes System „Wall“ mit Fronten aus Feinsteinzeug in der Ausführung „Nero“. „Light 50“ eingeschränkte Glas-Waschbecken. „Joule“ in der Ausführung „Nero“. Handtuchhalter und WC-Rollenhalter „Modular“ in der Ausführung „Nero“. /fr/ Système posé au sol Wall en grès Pietra Piasentina Grigio mat avec structure de Rovere Moro. Porte-serviettes et rouleau - Modula » dans la finition Nero. /es/ Sistema de suelo "Wall" de grès Pietra Piasentina Grigio mate con estructura de Rovere Moro. Toallero y portarrollo "Modular" Nero.

V1



Sistema a terra "Wall" - L 280 x H 125 x P 18 cm
Rovere Sbiancato

Base - L 100 x H 35 x P 50 cm
Rovere Sbiancato

Lavabo "Dogma" - L 100 x SP 12 x P 50 cm
Cristallpaint

Portasciugamano laterale - L 40 cm
Laccato Nero

Pensili - L 120 x H 70 x P 18 cm
Rovere Sbiancato

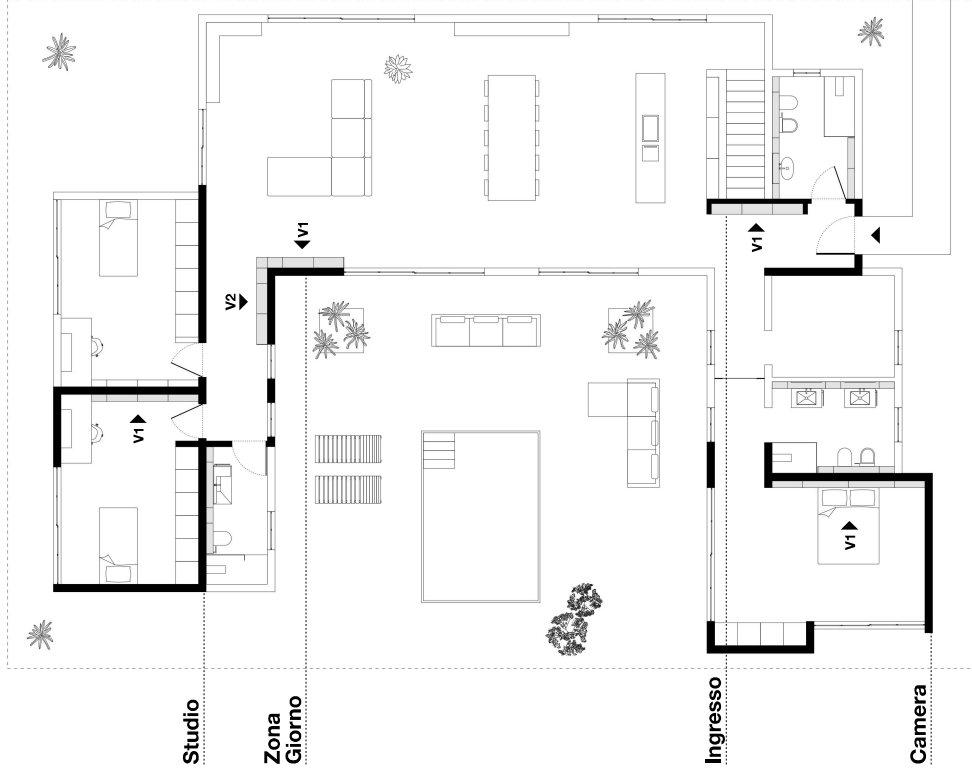
Pensili a specchio - L 160 x H 70 x P 18 cm
Rovere Sbiancato

Porta rotolo "Modula" - L 17 cm
Laccato Nero

/en/ Floor-standing 'Wall' system. base unit and mirror cabinets. Rovere Sbiancato. 'Dogma' Crystalpaint washbasin. Nero lacquered towel rail. 'Modula' toilet roll holder. Nero finish. /de/ Bodenstehendes System „Wall“. Unterschrank. Waschbecken „Dogma“ in der Ausführung Crystalpaint. Handtuchhalter in der lackierten Ausführung Nero. WC-Rollenhalter „Modula“ in der Ausführung Nero. /fr/ Système posé au sol Wall. base, armoires murales et miroirs armoriés de toilette en Rovere Sbiancato. Vasque « Dogma » en Crystalpaint. Porte-serviettes dans la finition laquée Nero. Porte-rouleau de toilette « Modula » dans la finition Nero. /es/ Mueble bajo, sistema de suelo "Wall", muebles altos y muebles altos de almacenamiento con espejo de Rovere Sbiancato. Lavabo "Dogma" de Crystalpaint. Toallero lacado Nero. Portarrollo "Modula" Nero.

Home 1 - Wall negli ambienti

Wall system for other rooms of the house / System Wall für andere Wohnräume
Le système Wall pour les autres pièces de la maison / Wall en las habitaciones



Ingresso Camera Zona Giorno Studio



Ingresso

pag 9

Hallway / Diele / Entrée / Vestibulo

Sistema a terra "Wall" – L 240 x H 125 x P 28 cm

Laccato Blu Riana opaco
/en/ Floor-standing "Wall" system, matt Blu Riana lacquered.
/de/ Bodenstehendes System „Wall“ in der matt lackierten Ausführung
Blu Riana. /fr/ Système posé au sol Wall dans la finition laquée Blu Riana mate.
/es/ Sistema de suelo "Wall" en acabado mate Blu Riana.

V1 – L 80 + 80 + 80 cm

Camera

pag 20

Bedroom / Schlafzimmer / Chambre à coucher / Dormitorio

Sistema a terra "Wall" – L 400 x H 125 x P 18 cm

Rovere Moro
/en/ Floor-standing "Wall" system, Rovere Moro. /de/ Bodenstehendes System „Wall“ in der Ausführung Rovere Moro. /fr/ Système posé au sol Wall dans la finition Rovere Visone. /es/ Sistema de suelo "Wall" de Rovere Moro.

V1 – L 80 + 120 + 120 + 80 cm

Zona Giorno

pag 28

Living area / Wohnbereich / Zone living / Zona de estar

Sistema a terra "Wall" – L 228,6 + 228,6 x H 125 x P 28 cm

Laccato Blu Riana opaco
/en/ Floor-standing "Wall" system, matt Blu Riana lacquered.
/de/ Bodenstehendes System „Wall“ in der matt lackierten Ausführung
Blu Riana. /fr/ Système de rangement à poser au sol Wall dans la finition laquée
Blu Riana mate. /es/ Sistema de suelo "Wall" en acabado mate Blu Riana.

V1 – L 80,6 + 80 + 40 + 28 cm

V2 – L 28 + 40 + 80 + 80,6 cm

Studio (cameretta)

pag 33

Home office (second bedroom) / Home Office (Kinderzimmer) / Bureau (deuxième chambre) / Estudio (dormitorio pequeño)

Sistema a terra "Wall" – L 280 x H 125 x P 18 cm

Rovere Visone
/en/ Floor-standing "Wall" system, writing desk and shelves, Rovere Visone.
/de/ Bodenstehendes System „Wall“ Schreibtisch und Ablagen in der
Ausführung Rovere Visone. /fr/ Système posé au sol Wall, plan de travail du
bureau et étagères dans la finition Rovere Visone. /es/ Sistema de suelo
"Wall", escritorio y estantes de Rovere Visone.

Piano Scritvania – L 180 x SP 6 x P 65 cm

Rovere Visone

Mensole x 2 – L 100 x SP 4 x P 27 cm

Rovere Visone

V1 – L 80 + 80 + 80 + 40 cm

Home 2 - Wall nelle stanze da bagno

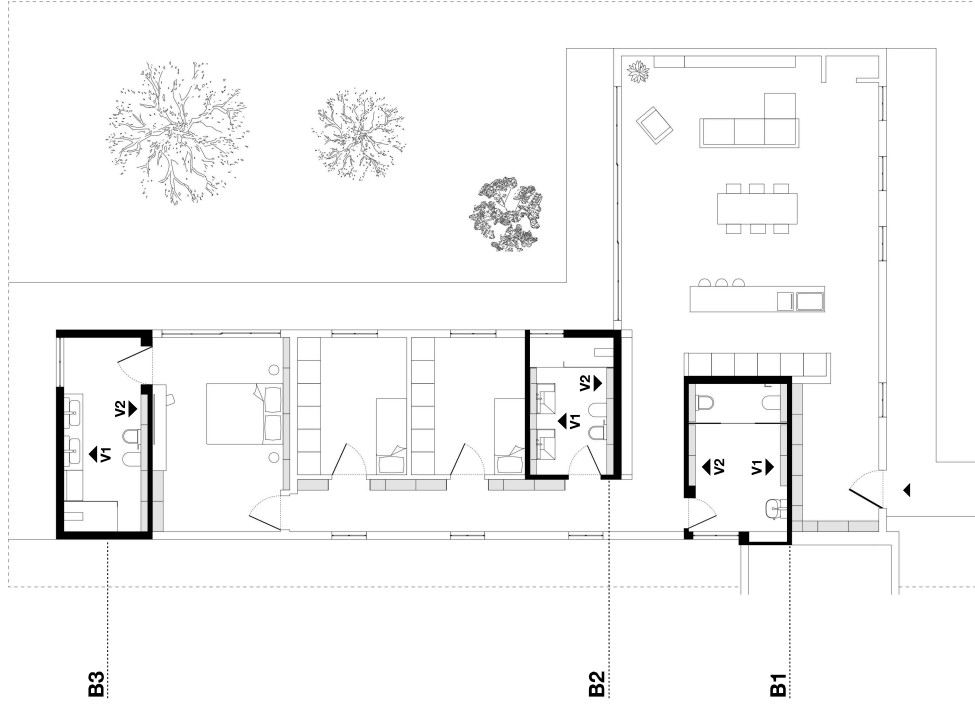
Wall system for bathrooms / System Wall für Bäder / Le système Wall pour les salles de bains / Wall en los cuartos de baño

B1

V1



V2



B3

B2

B1

Sistema a terra "Wall" – L 100,6 + L 161,2 x H 125 x P 18 cm
Laccato Verde Bluastro opaco

Lavabo "Glove" – L 49 x H 87 x P 44 cm
Cristallplatt, laccato esternamente Verde Bluastro opaco

Mensole x 5 – L 100 x SP 4 x P 27 cm
Laccato Verde Bluastro opaco

Specchio contenitore "Arena" – L 50 x H 100 x P 14 cm
Laccato Nero

Faretto "Muse" – L 6 x SP 0,8 x P 24 cm

Portasciugamani "Cometa"
Laccato Verde Bluastro opaco

Porta rotolo "Modula" – L 40 cm
Nero

/en/ Floor-standing "Wall" system and shelves, matt Verde Bluastro lacquered.
"Glove" Cristallplatt washbasin with a matt Verde Bluastro lacquered exterior.
"Arena" mirror cabinet, Nero lacquered. "Muse" spotlight. "Cometa" towel rail, matt Verde Blu lacquered. "Modula" toilet roll holder, Nero, /de/ Bodenstehendes System "Wall" posé au sol dans la finition laquée Verde Bluastro mate. Pore-serviettes "Glove" aus Cristallplatt außen in der matt lackierten Ausführung. Verde Bluastro. Spiegelstrangk "Arena" in der lackierten Ausführung Nero. Strahler "Muse". Handtuchhalter „Cometa“ in der matt lackierten Ausführung Verde Bluastro. WC-Rollenhalter „Modula“ in der Ausführung Nero. /fr/ Système Wall posé au sol et étagères dans la finition laquée Verde Bluastro mate. Vasque « Glove » en Cristallplatt avec finition extérieure en Verde Bluastro mate. Miroir armoire de toilette « Arena » dans la finition laquée Nero. Spot « Muse ». Porte-serviettes « Cometa » dans la finition laquée Verde Bluastro mate. Pliable « Modula » en laccato mate Verde Bluastro. /es/ Sistema de suelo "Wall" y estantes en laccado mate Verde Bluastro. Lavabo "Glove" de Cristallplatt lacado mate Verde Bluastro en la parte externa. Espejo contenedor "Aena" lacado Nero. Foco "Muse". bañero "Modula" en laccado mate Verde Bluastro. Portarrollo "Modula" Nero.

Sistema a terra "Wall" – L 160,6 + L 100,6 x H 125 x P 18 cm
Laccato Verde Bluastro opaco

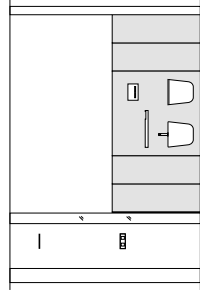
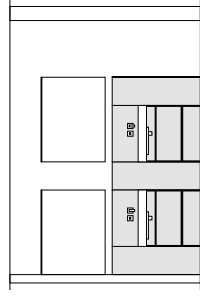
Portasciugamani "Modula" – L 40 cm
Nero

/en/ Floor-standing "Wall" system, matt Verde Bluastro lacquered. "Modula" towel rail, Nero, /de/ Bodenstehendes System „Wall“ in der matt lackierten Ausführung Verde Bluastro. Handtuchhalter „Modula“ in der Ausführung Nero. /fr/ Système Wall posé au sol dans la finition laquée Verde Bluastro mate. Porte-serviettes "Modula" Nero. /es/ Sistema de suelo "Wall" en laccado mate Verde Bluastro. Bañero "Modula" Nero.

V1



V2



Sistema a terra "Wall" – L 280,6 x H 125 x P 18 cm
Laccato Noce Moscata opaco,
con frontali in Gres Diamond Cream opaco

Sistema a terra "Wall" – L 280,6 x H 125 x P 18 cm
Laccato Noce Moscata opaco,
con frontali in Gres Diamond Cream opaco

Struttura a terra x 2 – L 80 x H 76 x P 50 cm
Alluminio Laccato Noce Moscata, ripiano in Laccato Bianco opaco

Porta asciugamano e rotolo "Modula" – L 52 cm
Laccato Noce Moscata opaco

Lavabo "Dogma" x 2 – L 80 x SP 12 x P 50 cm
Cristallpant

Specchiera "Frame" x 2 – L 120 x H 90 cm
Alluminio laccato Noce Moscata

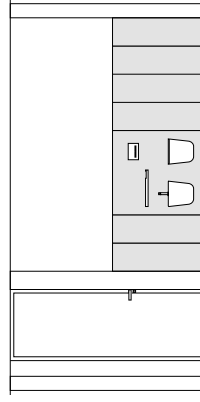
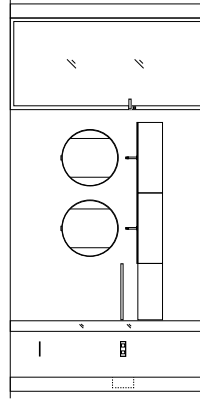
Lampada "Minimal" x 2 – L 120 cm

/en/ Noce Moscata lacquer aluminium floor-standing structure. Matt Bianco lacquered shelf. "Dogma" Crystalpant washbasin, floor-standing "Wall" system. Matt Diamond Cream stoneware fronts, matt Noce Moscata lacquered carcass. "Frame" mirror, Noce Moscata lacquered aluminium. "Minimal" light./de/ Bodenstehendes Gestell aus lackiertem Aluminium in der Ausführung Noce Moscata mit Abtäge in der matt lackierten Ausführung Bianco, Waschbecken "Dogma" aus Kristallpant. A-Spülwanne "Dogma" aus lackiertem Aluminium in der Ausführung Noce Moscata. Spiegel-"Frame" aus lackiertem Aluminium in der Ausführung Noce Moscata. Leuchte "Minimal". /fr/ Structure posée au sol en aluminium dans la finition laquée Noce Moscata avec étagère laquée Bianco mate, Vasque « Dogma » en Cristallpant. Système Wall posé au sol, avec façades en gres Diamond Cream mat et structure dans la finition laquée Noce Moscata. Lampe "Minimal". /es/ Estructura de suelo de aluminio lacado Noce Moscata con estante lacado con Gres Diamond Cream opaco. Cuenca "Dogma" de cristalpant. Con espejo de gres Diamond Cream mate y estructura lacada mate Noce Moscata. Espejo "Frame" de aluminio lacado Noce Moscata. Lámpara "Minimal".

V1



V2



Basel – L 280 x H 35 x P 50 cm
Laccato Noce Moscata opaco

Sistema a terra "Wall" – L 360 x H 125 x P 18 cm
Laccato Noce Moscata opaco

Piano con lavabi integrati – L 200 x SP 1,2 x P 50 cm
Aqualgel Color Noce Moscata opaco

Porta asciugamano e rotolo "Modula" – L 52 cm
Cromo

Specchio contenitore "Giotto" x 2 – ø 80 x P 14 cm
Laccato Noce Moscata

Faretto "Muse" x 2 – L 6 x H 0,8 x P 24 cm

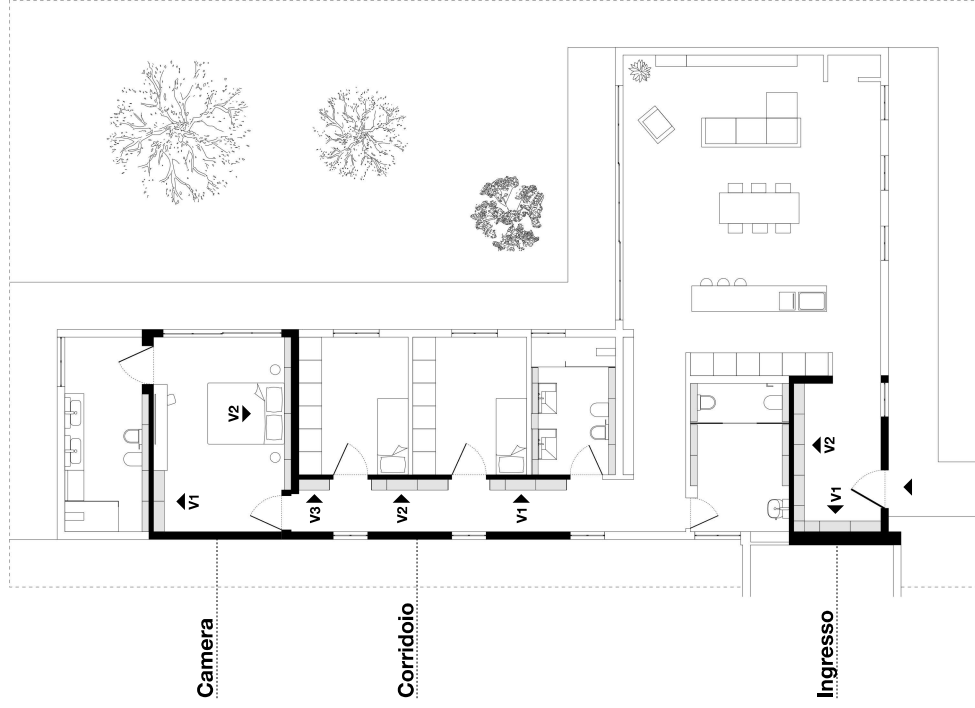
Mensola "Modula" – L 80 cm
Laccato Noce Moscata

/en/ Base units, matt Noce Moscata lacquered. Aqualgel countertop with integrated washbasin, matt Noce Moscata finish. "Giotto" mirror cabinet. Noce Moscata lacquered. "Muse" spotlight. "Modula" shelf. Noce Moscata finish./de/ Unterschranke in der matt lackierten Ausführung Noce Moscata. Waschtischplatte aus Aqualgel mit integrierten Waschbecken in der matt lackierten Ausführung Noce Moscata. Spiegelschrank "Giotto" in der lackierten Ausführung Noce Moscata. /fr/ Bases proposées dans la finition laquée Noce Moscata toilette avec vasques intégrées en Aqualgel, dans la finition Noce Moscata mate. Miroirs « Side Up », Étagère « Modula », dans la finition Cromo. /es/ Muebles bajos en lacado mate Noce Moscata. Encimera con lavabos integrados de Aqualgel color Noce Moscata mate. Espejo contenedor "Giotto" lacado Noce Moscata. Foco "Muse". Estante "Modula" Noce Moscata.

/en/ Floor-standing "Wall" system, matt Noce Moscata lacquered. "Modula" towel rail & toilet roll holder, Cromo finish./de/ Bodenstehendes System „Wall“ in der matt lackierten Ausführung Noce Moscata. Handtuchhalter und WC-Rollenhalter „Modula“ in der Ausführung Cromo. /fr/ Système Wall posé au sol, dans la finition laquée Noce Moscata mate. Porte-serviettes et rouleau de toilette « Modula » dans la finition Cromo. /es/ Sistema de suelo "Wall" en lacado mate Noce Moscata. Toallero y portarrollo "Modula" Cromo.

Home 2 - Wall negli ambienti

Wall system for other rooms of the house / System Wall für andere Wohnräume
Le système Wall pour les autres pièces de la maison / Wall en las habitaciones



Camera

Corridoio

Ingresso

Ingresso



Corridoio



Camera



Ingresso

pag 43

Hallway / Diele / Entrée / Vestibulo

Sistema a terra "Wall" – L 228 x 388 x H 125 x P 28 cm
Laccato Noce Moscata opaco

V1 – L 80 + 80 + 40 + 28 cm

V2 – L 28 + 40 + 80 + 80 + 80 + 80 cm

/en/ Floor-standing "Wall" system, matt Noce Moscata lacquered.
/de/ Bodenstehendes System „Wall“ in der matt lackierten Ausführung Noce Moscata. /fr/ Système posé au sol Wall dans la finition laquée Noce Moscata mate. /es/ Sistema de suelo "Wall" en lacado mate Noce Moscata.

Corridoio

pag 57

Corridor / Flur / Couloir / Pasillo

Sistema a terra "Wall" – L 201,2 / 201,2 / 80,6 x H 125 x P 28 cm
Laccato Noce Moscata opaco

V1 – L 80,6 + 80 + 40,6 cm

V2 – L 80,6 + 80 + 40,6 cm

V3 – L 80,6 cm

/en/ Floor-standing "Wall" system, matt Noce Moscata lacquered.
/de/ Bodenstehendes System „Wall“ in der matt lackierten Ausführung Noce Moscata. /fr/ Système posé au sol Wall dans la finition laquée Noce Moscata mate. /es/ Sistema de suelo "Wall" en lacado mate Noce Moscata.

Camera

pag 67

Bedroom / Schlafzimmer / Chambre à coucher / Dormitorio

Sistema a terra "Wall" – L 160 x H 125 x P 28 cm
Laccato Noce Moscata opaco

V1 – L 80 + 80 + mensola L 225 cm

Sistema a terra "Wall" – L 400 x H 125 x P 18 cm
Laccato Noce Moscata opaco

Mensola – L 225 x SP 12 x P 36 cm
Laccato Noce Moscata opaco

V2 – L 80 + 120 + 80 cm

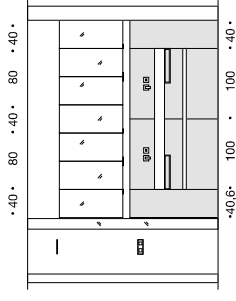
/en/ Floor-standing "Wall" system and shelves, matt Noce Moscata lacquered.
/de/ Bodenstehendes System „Wall“ und Ablagen in der matt lackierten Ausführung Noce Moscata. /fr/ Système posé au sol Wall dans la finition laquée Noce Moscata mate. /es/ Sistema de suelo "Wall" y estante en lacado mate Noce Moscata.

Home 3 - Wall nelle stanze da bagno

Wall system for bathrooms / System Wall für Bäder / Le système Wall pour les salles de bains / Wall en los cuartos de baño

B1

V1



Sistema a terra "Wall" – L. 280,6 x H 125 x P 18 cm
 Rovere Visone, con frontal in Gres Travertino Bianco

Piano con lavabi integrati – L. 200 x SP 14 x P 50 cm
 Gres Travertino Bianco

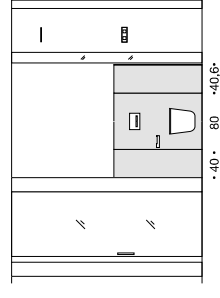
Pensili a specchio – L. 280 x H 90 x P 18 cm
 Rovere Visone

Mensola – L. 200 x SP 6 x P 36 cm
 Rovere Visone

Portasciugmano x 2 – L. 50 cm
 Laccato Metal Ramè

/en/ Floor-standing "Wall" system, Travertino Bianco stoneware fronts, Rovere Visone carcass, Travertino Bianco stoneware countertop with integrated washbasins, Rovere Visone shelf and mirror cabinets, towel rails, Ramè Metal Color lacquered, /de/ Bodenstehendes System, "Wall" mit Fronten aus Travertino Bianco lackiert, /de/ Bodenstehendes System, "Wall" mit Fronten aus Travertino Bianco lackiert, /fr/ Système posé au sol Wall en grès Travertino Bianco avec structure en Rovere Visone, Wäschekäbel mit intégrés, Wäschebien aus Feinsteinzeug in der Ausführung Travertino Bianco, Ablage und Spiegelschänke in der Ausführung Rovere Visone, Handtuchhalter in der lackierten Ausführung Ramè Metal Color, /fr/ Système posé au sol Wall en grès Travertino Bianco avec structure en Rovere Visone, Plan de toilette avec vasques intégrées en grès Travertino Bianco, Étagère et miroirs armoirés de toilette en Rovere Visone, Porte-serviettes lagues Ramè Metal Color, /es/ Sistema de suelo "Wall" de grès Travertino Bianco con estructura de Rovere Visone, Encimera con lavabos integrados de grès Travertino Bianco, Toalleros metálicos altos con espejo de Rovere Visone, Toalleros lacados Metal Ramè.

V2



Sistema a terra "Wall" – L. 160,6 x H 125 x P 18 cm
 Rovere Visone, con frontal in Gres Travertino Bianco

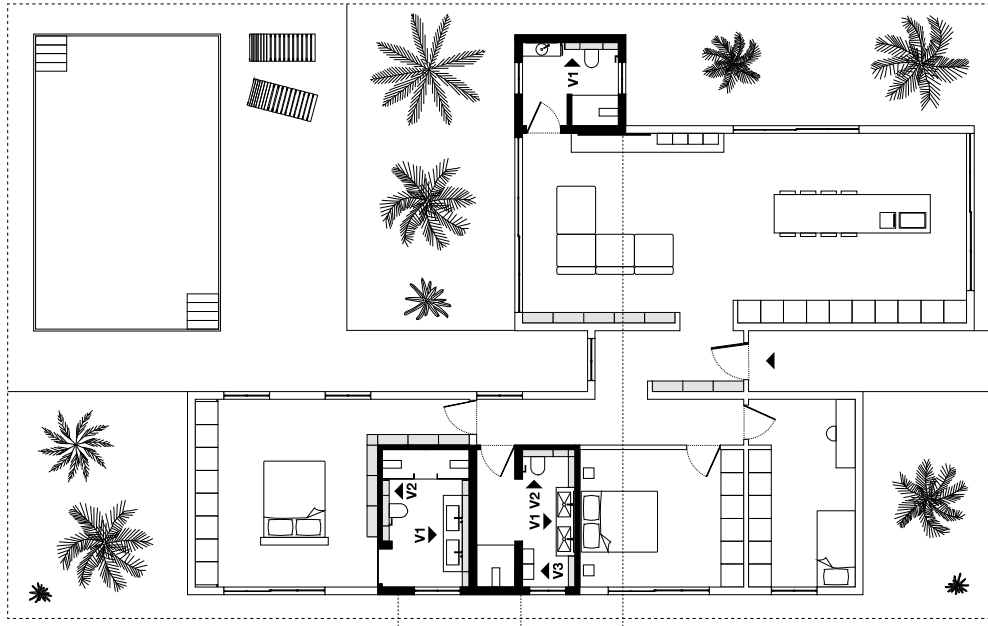
Porta rotolo "Modula" – L. 17 cm
 Laccato Metal Ramè

/en/ Floor-standing "Wall" system, Travertino Bianco stoneware fronts, Rovere Visone carcass, Modula roller roll holder, Ramè Metal Color lacquered, /de/ Bodenstehendes System, "Wall" mit Fronten aus Feinsteinzeug in der Ausführung Travertino Bianco und Korpus in der Ausführung Rovere Visone, Abrolltür "Modula" in der Ausführung Travertino Bianco lackiert, /fr/ Système posé au sol Wall en grès Travertino Bianco avec structure en Rovere Visone, Porte-rouleau - Modula - laqué Ramè Metal Color, /es/ Sistema de suelo "Wall" de grès Travertino Bianco con estructura de Rovere Visone, Portarrollo "Modula" lacado Metal Ramè.

B1

B2

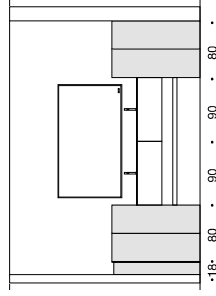
B3



V1



V2



Sistema a terra "Wall" – L 98 / 80 x H 125 x P 18 cm
Rovere Visone

Basi – L 90 + 90 x H 35 x P 50 cm

Rovere Visone

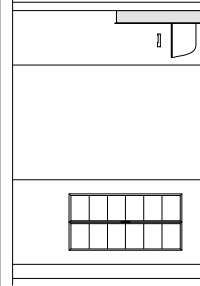
Piano con lavabi integrati – L 180 x SP 1,2 x P 50 cm
Gres Dukhan Marron

Specchiera "Tecnica-Up" – L 160 x H 90 cm

Mensola – L 180 x SP 6 x P 50 cm
Rovere Visone

/en/ Base units, shelf and floor-standing "Wall" system. Rovere Visone, Dukhan Marron stonevare countertop with integrated washbasins. "Tecnica Up" mirror. /de/ Unterschänke, Abtäge und bodenstehendes System. "Wall" in der Ausführung Rovere Visone, Wäschtischplatte mit integrierten Wäschtöpfen aus Feinsteinzeug in der Ausführung Dukhan Marron. "Tecnica Up" Spiegel. "Tecnica Up" -Platte des Oblechs. /es/ Sistema de suelo "Wall" de Rovere Visone. Portarollo "Modula" Negro. /fr/ Colonne en gres Dukhan Marron. Miroir. "Tecnica Up". /es/ Muebles bajos integrados y sistema de suelo. "Wall" de Rovere Visone. Encimera con lavabos integrados de gres Dukhan Marron. Espejo "Tecnica Up".

V3

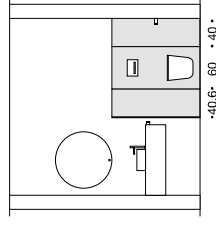


Colonne – L 40 x 40 x H 160 x P 23 cm

Rovere Visone, frontali in Alluminio finitura "Bronzo" e vetro "Roma" Fumè

/en/ Rovere Visone tall units. "Roma" tinted glass fronts with "Bronzo" finish aluminium. /de/ Frontal in Aluminium mit "Bronzo" Fronten aus Rauchglas. "Roma" und Alu-Verkleidung in der Ausführung "Bronzo". /fr/ Colonnes en Rovere Visone avec façades en aluminium dans la finition « Bronzo » et verre « Roma » Fumè. /es/ Columnas de Rovere Visone con frentes de aluminio acabado «Bronzo» y vidrio «Roma» Fumè.

V1



Sistema a terra "Wall" – L 140,6 x H 125 x P 18 cm
Laccato Verde Glaucio opaco

Base – L 100 x H 35 x P 36 cm
Laccato Verde Glaucio opaco

Lavabo "Sole" – ø 30 x H 12 cm
Aquatek Bianco opaco

Specchiera "Eclissi" – ø 80 cm

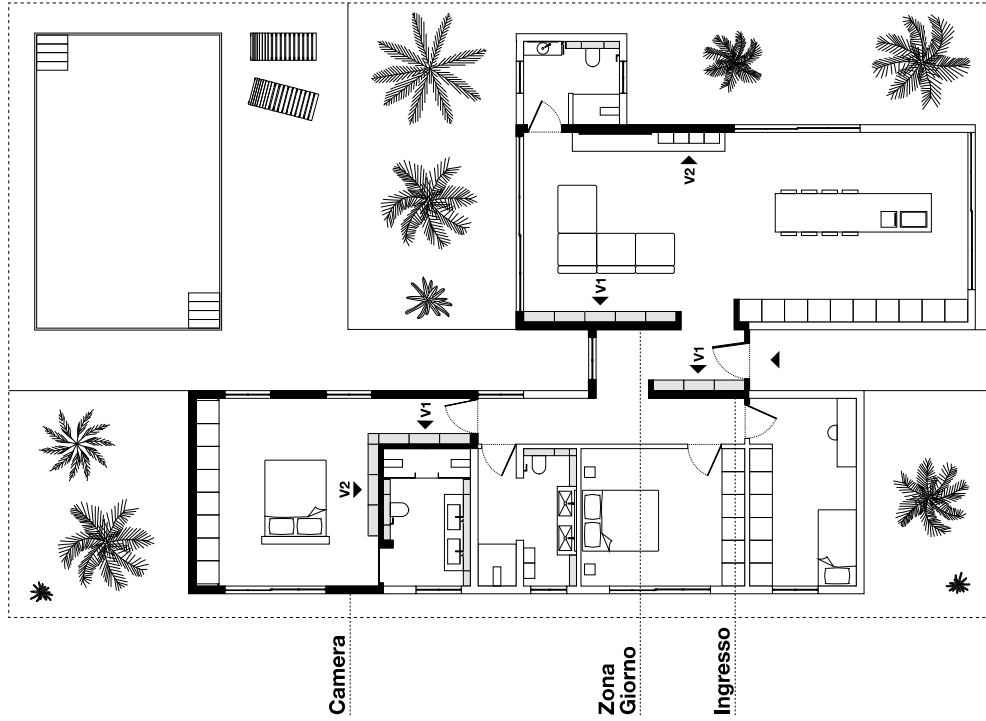
Portasciugamano laterale
Laccato Nero

Porta rotolo "Modula" – L 17 cm
Nero

/en/ Floor-standing "Wall" system and base unit, matt Verde Glaucio lacquered. "Sole" countertop washbasin, matt Bianco Aquatek. "Eclissi" mirror. Nero lacquered towel rail. "Modula" toilet roll holder. Nero finish. /de/ Bodenstehendes System "Wall" und Unterschranke. In der matt lackierten Ausführung. Verde Glaucio. Aquatek "Sole" Wäschtöpfe. "Eclissi" Handtuchhalter. In der lackierten Ausführung. Nero. WC-Rollenhalter. "Modula" in der Ausführung Nero. /fr/ Base et système posés au sol. Wall proposés dans la finition laquée Verde Glaucio mate. Vasque à poser « Sole » en Aquatek Bianco mat. Miroir armoire « Eclissi » dans la finition laquée Verde Glaucio. Spot « Muse ». Porte-serviettes dans la finition laquée Nero. Porte-rouleau de toilette « Modula » dans la finition Nero. /es/ Muebles bajos y sistema de suelo. "Wall" en lacado mate Verde Glaucio. Lavabo de apoyo "Sole" de Aquatek Bianco mate. Espejo "Eclissi". Talledero lacado Nero. Portarollo "Modula" Negro.

Home 3 - Wall negli ambienti

Wall system for other rooms of the house / System Wall für andere Wohnräume
Le système Wall pour les autres pièces de la maison / Wall en las habitaciones



Ingresso



Camera



Zona Giorno



Ingresso

pag 81

Hallway / Diele / Entrée / Vestibulo

Sistema a terra "Wall" – L 240 x H 125 x P 28 cm
Laccato Verde Glaucio opaco

V1 – L 80 + 80 + 80 cm

/en/ Floor-standing "Wall" system, matt Verde Glaucio lacquered.
/de/ Bodenstehendes System „Wall“ in der matt lackierten Ausführung Verde Glaucio.
/fr/ Système posé au sol Wall dans la finition laquée Verde Glaucio mate.
/es/ Sistema de suelo "Wall" en lacado mate Verde Glaucio.

Camera

pag 85

Bedroom / Schlafzimmer / Chambre à coucher / Dormitorio

Sistema a terra "Wall" – L 268 + L 268,6 x H 125 x P 28 cm
Laccato Verde Glaucio opaco

V1 – L 80 + 80 + 28 cm

V2 – L 28 + 80 + 80 + 80,6 cm

/en/ Floor-standing "Wall" system, matt Verde Glaucio lacquered.
/de/ Bodenstehendes System „Wall“ in der matt lackierten Ausführung Verde Glaucio.
/fr/ Système posé au sol Wall dans la finition laquée Verde Glaucio mate.
/es/ Sistema de suelo "Wall" en lacado mate Verde Glaucio.

Zona Giorno

pag 105

Living area / Wohnbereich / Zone living / Zona de estar

Sistema a terra "Wall" – L 400 x H 125 x P 28 cm
Laccato Verde Glaucio opaco

V1 – L 80 + 80 + 80 + 80 + 80 cm

Colonne – L 160 x H 160 x P 29 cm
Laccato Verde Glaucio opaco,
frontali in Alluminio "Bronzo" e vetro "Roma" Fumè

Mensola – L 400 x SP 12 x P 50 cm
Rovere Visone

V2 – L 40 + 40 + 40 + 40 cm / mensola L 400 cm

/en/ Floor-standing "Wall" system and tall units, matt Verde Glaucio lacquered.
Matt Verde Glaucio lacquered tall units; "Roma" tinted glass fronts with Bronzo finish aluminium frames. Shelves, Rovere Visone.
/de/ Bodenstehendes System „Wall“ in der matt lackierten Ausführung Verde Glaucio. Hochschranke in der matt lackierten Ausführung Verde Glaucio mit Fronten aus Rauchglas in der matt lackierten Ausführung mit Oberflächengläsern in „Bronzo“, Abgelegt in der Ausführung mit Aluminiumrahmen.
/fr/ Système posé au sol Wall dans la finition laquée Verde Glaucio. Colonne en Rovere Visone avec façades en verre laquées Verde Glaucio mate. Colonnes en aluminium dans la finition « Bronzo ». Étagères en Rovere Visone.
/es/ Sistema de suelo "Wall" en lacado mate Verde Glaucio. Columnas en lacado mate Verde Glaucio con frentes de vidrio "Roma" ahumado y marcos de aluminio acabado "Bronzo". Estante de Rovere Visone.

Credits:

Aqua

Wall – Dogma's evolution for every space (May 2024)

Design + AD: Riccardo Gava x Ideagroup

Concept: Neiko

Images: Neiko

Project coordination: Lone

Printed in Italy by: Grafiche Antiga

Aqua si riserva la facoltà di modificare, in qualunque momento e senza preavviso le caratteristiche tecniche degli elementi illustrati nel presente catalogo. Declina ogni responsabilità per eventuali inesattezze contenute nello stesso.

Aqua reserves the right to modify the technical characteristics of the elements contained in this catalogue without notice and shall not be liable for any inexactness contained herein.

Aqua behält sich das Recht vor, die technischen Eigenschaften der im vorliegenden Katalog abgebildeten Elemente jederzeit und ohne Vorbescheid zu ändern. Man lehnt jede Haftung für eventuelle im Katalog enthaltene Fehler ab.

Aqua se réserve la faculté de modifier, dans tout moment et sans avis préalable, les caractéristiques techniques des éléments montrés dans ce catalogue. L'entreprise décline toute responsabilité pour d'éventuelles inexactitudes dans le présent catalogue.

Aqua se reserva la facultad de modificar, en cualquier momento y sin previo aviso, las características técnicas de los elementos ilustrados en el presente catálogo. Idea srl declina toda responsabilidad por eventuales inexactitudes del mismo catálogo.



AQUA

Aqua srl
via Vallonto, 126
31043
Fontanelle (TV)
Italy

ITALY
Tel +39 0422 818903
Fax +39 0422 818919
www.ideagroup.it
e-mail:aqua@ideagroup.it

EXPORT
Tel +39 0422 742020
Fax +39 0422 742187
www.ideagroup.it
e-mail:export@ideagroup.it